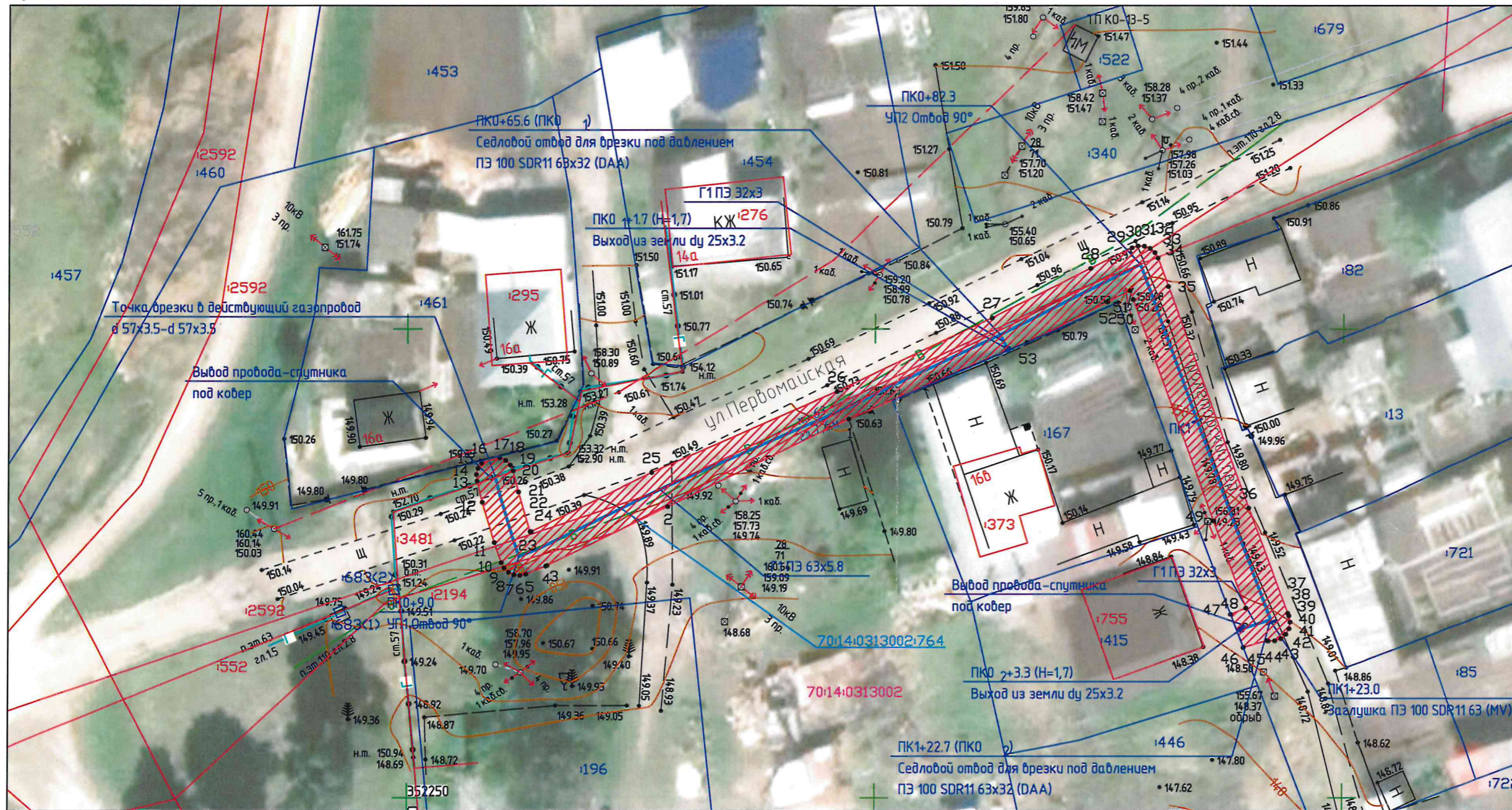


# СХЕМА РАСПОЛОЖЕНИЯ ГРАНИЦ ПУБЛИЧНОГО СЕРВИТУТА НА КАДАСТРОВОМ ПЛАНЕ ТЕРРИТОРИИ

Приложение №1 к распоряжению Департамента  
градостроительного развития Томской области  
от "\_\_\_" \_\_\_\_\_ 202\_ г. № \_\_\_\_\_

Масштаб 1:500



**Условные обозначения:**

- 1 Характерная точка проектной границы публичного сервитута
- Проектная граница публичного сервитута
- Границы сооружений ЕГРН
- Ось существующего сооружения
- Границы земельных участков ЕГРН
- :196 Обозначение кадастрового номера
- 70:14:0313002 Граница/номер кадастрового квартала

Общая площадь публичного сервитута 491 кв. м		
Средняя квадратическая погрешность положения характерной точки 0.10 м		
Система координат: МСК-70, зона 4		
Обозначение характерных точек границ	Координаты, м	
№	X	Y
1	352290.44	4339247.15
2	352281.07	4339227.83
3	352274.76	4339214.93
4	352274.70	4339214.78
5	352273.86	4339212.65
6	352273.72	4339212.02
7	352273.79	4339211.39
8	352274.06	4339210.80
9	352274.50	4339210.33
10	352275.07	4339210.03
11	352277.22	4339209.29
12	352281.54	4339208.00
13	352283.79	4339207.43
14	352284.48	4339207.36
15	352285.16	4339207.52
16	352285.73	4339207.91
17	352286.28	4339209.84
18	352286.00	4339210.47
19	352285.51	4339210.97
20	352284.89	4339211.27
21	352282.64	4339211.85
22	352278.40	4339213.11
23	352278.35	4339213.13
24	352278.39	4339213.24
25	352284.69	4339226.11
26	352293.33	4339245.91
27	352301.17	4339262.42
28	352306.43	4339272.98
29	352308.63	4339277.39
30	352308.82	4339278.03
31	352308.80	4339278.70
32	352308.55	4339279.32
33	352308.11	4339279.83
34	352307.53	4339280.16
35	352304.50	4339281.27
36	352280.92	4339289.92
37	352269.69	4339294.15
38	352269.40	4339294.26
39	352268.72	4339294.39
40	352268.03	4339294.28
41	352267.43	4339293.94
42	352266.97	4339293.41
43	352266.73	4339292.76
44	352266.72	4339292.07
45	352266.76	4339291.94
46	352266.01	4339289.42
47	352269.56	4339288.06
48	352270.22	4339289.67
49	352279.54	4339286.16
50	352303.12	4339277.51
51	352304.05	4339277.17
52	352302.85	4339274.76
53	352298.56	4339266.13
1	352290.44	4339247.15



ДЕПАРТАМЕНТ ГРАДОСТРОИТЕЛЬНОГО РАЗВИТИЯ ТОМСКОЙ ОБЛАСТИ  
 Местоположение: Российская Федерация, Томская область, муниципальный район Томский, сельское поселение Корниловское, село Корнилово, улица Пролетарская, переулок Пролетарский  
 Кадастровый инженер ООО "Газпром газораспределение Томск"

М.А. Городецкая