

ООО "Атлас - А"

**Предложение о внесении изменений в Генеральный план  
муниципального образования «Корниловское сельское поселение»**

Раздел 1

Материалы для утверждения

ТОМСК 2016

ООО "Атлас - А"

Предложение о внесении изменений в Генеральный план  
муниципального образования «Корниловское сельское поселение»

Раздел 1

Материалы для утверждения

Директор  
Исполнитель

Л.Ю. Ильина  
Д.С. Ильин

ТОМСК 2016

## Содержание

| № п/п | Наименование  | № стр. |
|-------|---|--------|
|       | Раздел 2. Пояснительная записка                         |        |
|       | Содержание  |        |
|       | Состав документации                                     |        |
|       | Соответствие документации действующим нормам и правилам |        |
| 1     | Введение  |        |
| 3     | Градостроительное обоснование проектного решения        |        |
| 4     | Заключение  |        |
| 5     | Графическая часть                                       |        |
|       |   |        |
|       |   |        |
|       |   |        |

Изменения в Генеральный план и Правила землепользования и застройки муниципального образования «Корниловское сельское поселение» Томского района Томской области производятся в отношении земельных участков с кадастровыми № 70:14:0300090:2199, 70:14:0300090:1157, 70:14:0300090:450, 70:14:0300090:400, 70:14:0300090:316, 70:14:0300090:315, 70:14:0300090:266, 70:14:0300090:307, 70:14:0300090:314, 70:14:0300090:317, 70:14:0300090:308, 70:14:0300090:618, 70:14:0300090:617, 70:14:0300090:1555, 70:14:0300090:1556.

Основные цели и задачи внесения изменений в Генеральный план поселения состоят в обеспечении создания оптимальных условий территориального и социально-экономического развития Корниловского сельского поселения

Изменения в Генеральный план МО «Корниловское сельское поселение» вносятся в части установления зоны размещения промышленных, сельскохозяйственных предприятий и производственных объектов IV-V классов санитарной опасности (П- 2) на территории, состоящей из земельных участков с кадастровыми № 70:14:0300090:2199, 70:14:0300090:1157, 70:14:0300090:450, 70:14:0300090:400, 70:14:0300090:316, 70:14:0300090:315, 70:14:0300090:266, 70:14:0300090:307, 70:14:0300090:314, 70:14:0300090:317, 70:14:0300090:308, 70:14:0300090:618, 70:14:0300090:617, 70:14:0300090:1555, 70:14:0300090:1556.

Подготовка изменений в Генплан поселения произведена в соответствии с действующим законодательством, в том числе:

- Градостроительный кодекс Российской Федерации (Федеральный закон от 29.12.2004 № 190-ФЗ);

- Закон Томской области от 11.01.2007 № 9-ОЗ «О составе и порядке подготовки документов территориального планирования муниципальных образований Томской области»;

- санитарно-эпидемиологические правила и нормативы СанПиН 2.2.2.1/2.0.1.1.1200-03 «Санитарно-защитные зоны и санитарная классификация предприятий, сооружений и иных объектов»;

И других норм, действующих на территории РФ.

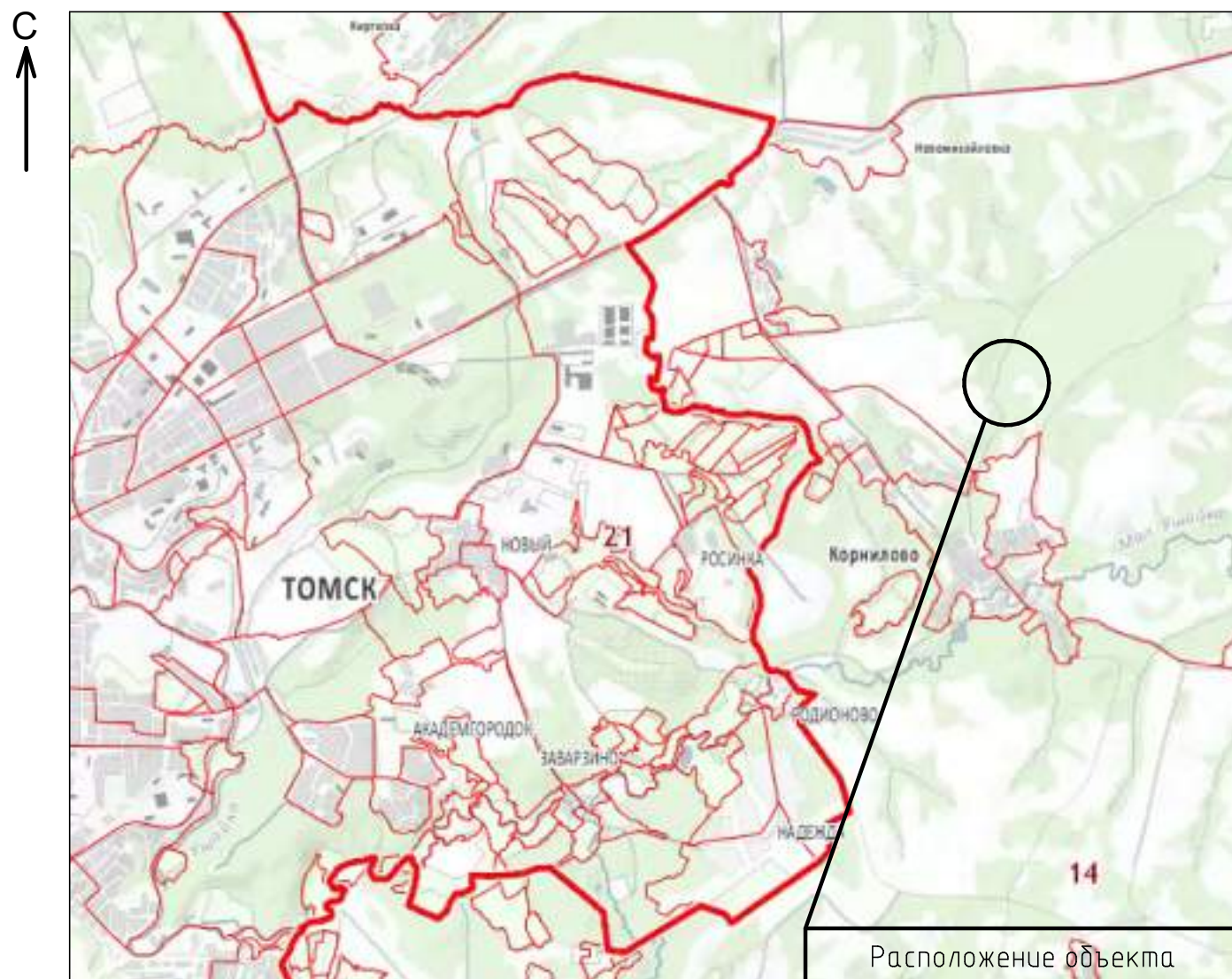
Графические материалы в новой редакции прилагаются согласно составу проектных материалов.

Ведомость чертежей

| Лист | Наименование  | Примечание |
|------|---|------------|
| 1-3  | Текстовая часть   |            |
| 4    | Общие данные  |            |
| 5    | Предложение по изменению функциональной зоны                  |            |
| 6    | Схема расположения участка в планировочной структуре          |            |
| 7    | Схема границ зон с особыми условиями использования территории |            |
|      |   |            |

Состав документации

| Лист            | Наименование                     | Примечание |
|-----------------|----------------------------------|------------|
| <b>Раздел 1</b> | <b>Материалы для утверждения</b> |            |
| Раздел 2        | Пояснительная записка            |            |
| Раздел 3        | Графические материалы            |            |
|                 |                                  |            |
|                 |                                  |            |



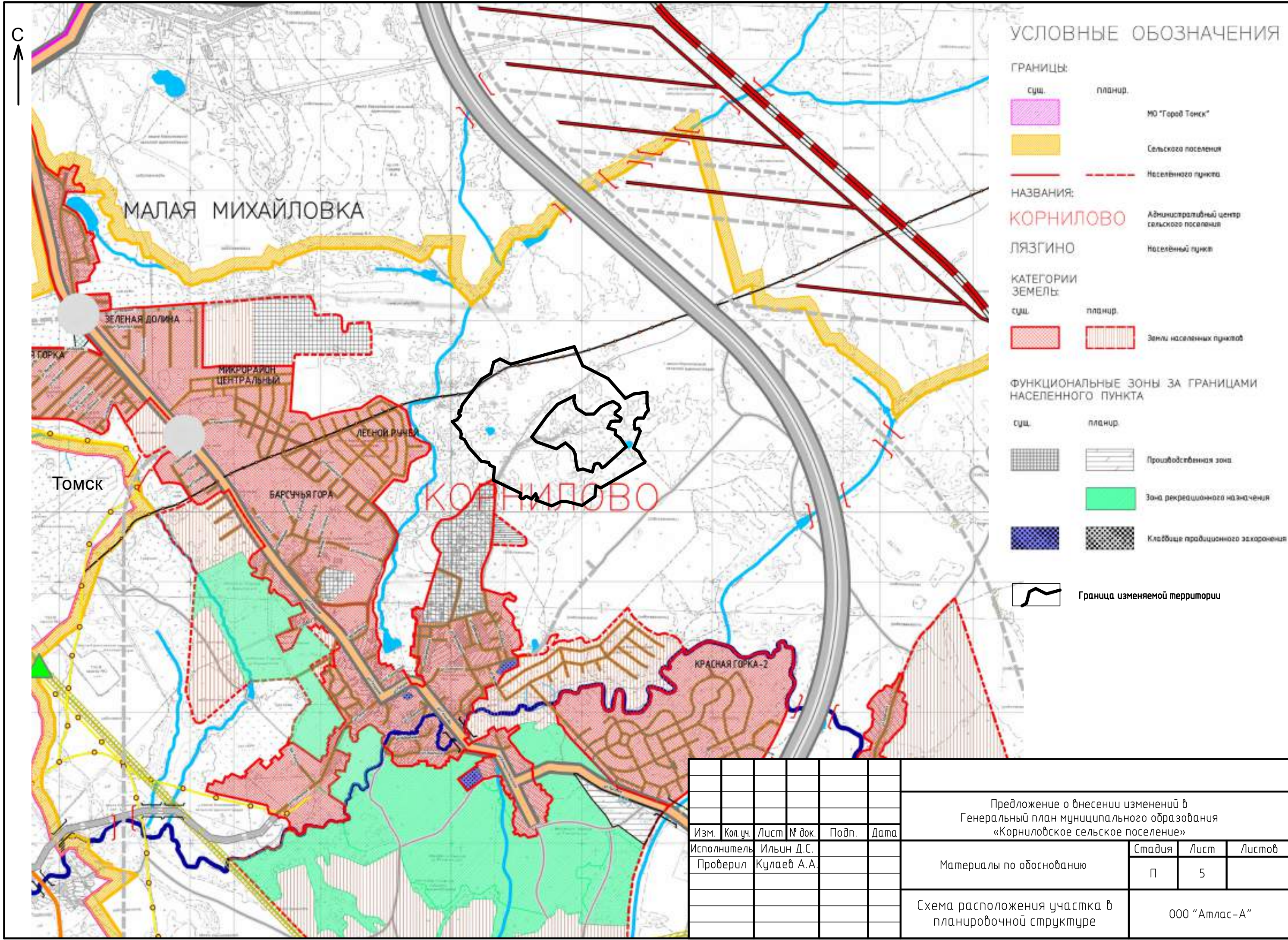
Расположение объекта

Общие данные:

Предложение о внесении изменений в Генеральный план выполнено в соответствии:  
 Градостроительным кодексом Российской Федерации от 29.12.2014 г. №190-ФЗ;  
 Правилами землепользования и застройки муниципального образования «Копыловское сельское поселение»;  
 №123-ФЗ «Технический регламент о требованиях пожарной безопасности»;  
 Сан-ПиН 2.2.1/2.1.1.1200-03 «Санитарно-защитные зоны и санитарная классификация предприятий, сооружений и иных объектов» и другими действующими нормативными документами.

| Изм.        | Кол. уч.    | Лист | № док. | Подп. | Дата |  |               |      |        |
|-------------|-------------|------|--------|-------|------|--|---------------|------|--------|
|             |             |      |        |       |      | Предложение о внесении изменений в Генеральный план муниципального образования «Корниловское сельское поселение» |               |      |        |
| Исполнитель | Ильин Д.С.  |      |        |       |      | Материалы для утверждения  | Стадия        | Лист | Листов |
| Проверил    | Кулаев А.А. |      |        |       |      |  | П             | 4    |        |
|             |             |      |        |       |      | Общие данные   | ООО "Атлас-А" |      |        |
|             |             |      |        |       |      |  |               |      |        |



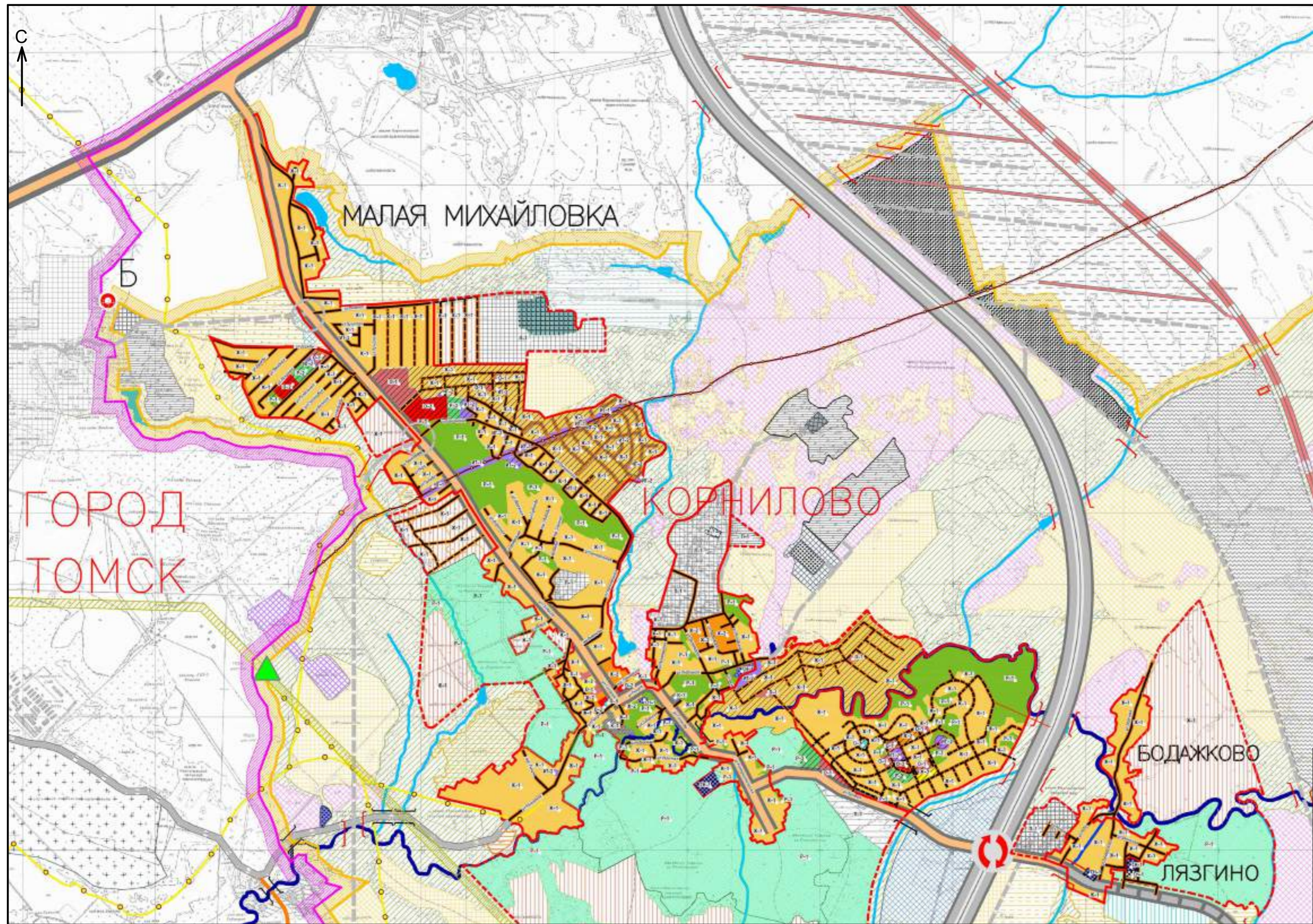


УСЛОВНЫЕ ОБОЗНАЧЕНИЯ

- ГРАНИЦЫ:**
- сущ. (purple hatched) МО "Город Томск"
  - планир. (yellow) Сельского поселения
  - сущ. (red solid) Населенного пункта
  - планир. (red dashed) Населенного пункта
- НАЗВАНИЯ:**
- КОРНИЛОВО (red solid) Административный центр сельского поселения
  - ЛЯЗГИНО (red dashed) Населенный пункт
- КАТЕГОРИИ ЗЕМЕЛЬ:**
- сущ. (red hatched) Земли населенных пунктов
  - планир. (red vertical lines) Земли населенных пунктов
- ФУНКЦИОНАЛЬНЫЕ ЗОНЫ ЗА ГРАНИЦАМИ НАСЕЛЕННОГО ПУНКТА**
- сущ. (grey grid) Производственная зона
  - планир. (grey horizontal lines) Производственная зона
  - сущ. (green solid) Зона рекреационного назначения
  - планир. (green solid) Зона рекреационного назначения
  - сущ. (blue grid) Кладбище традиционного захоронения
  - планир. (black grid) Кладбище традиционного захоронения
- Граница изменяемой территории (black outline)

|             |             |      |        |       |      |  |               |      |        |
|-------------|-------------|------|--------|-------|------|--|---------------|------|--------|
|             |             |      |        |       |      | Предложение о внесении изменений в<br>Генеральный план муниципального образования<br>«Корниловское сельское поселение» |               |      |        |
| Изм.        | Кол. уч.    | Лист | № док. | Подп. | Дата | Материалы по обоснованию   | Стадия        | Лист | Листов |
| Исполнитель | Ильин Д.С.  |      |        |       |      |  | П             | 5    |        |
| Проверил    | Кулаев А.А. |      |        |       |      | Схема расположения участка в<br>планировочной структуре  | 000 "Атлас-А" |      |        |
|             |             |      |        |       |      |  | Копировал АЗ  |      |        |





ФУНКЦИОНАЛЬНЫЕ ЗОНЫ В ГРАНИЦАХ НАСЕЛЕННОГО ПУНКТА

| сущ. | планир. | на дальнейшую перспективу |  |
|------|---------|---------------------------|--|
| Ж-1  | Ж-1     | Ж-1                       | Зона застройки индивидуальными жилыми домами   |
| Ж-2  | Ж-2     |                           | Зона застройки жилыми домами малой этажности (2-3 этажа)   |
| Ж-3  | Ж-3     |                           | Зона застройки домами средней этажности (5-7 этажей)   |
| О-1  | О-1     |                           | Зона многофункциональной общественно - деловой застройки   |
| О-2  | О-2     |                           | Зона размещения объектов образования   |
| О-3  | О-3     |                           | Зона размещения объектов культурного назначения  |
| П-1  | П-1     |                           | Зона размещения промышленных, сельскохозяйственных предприятий и производственных объектов IV-V классов санитарной опасности |
| К-1  |         |                           | Зона коммунально - складских предприятий и объектов  |
| ИТ-1 |         |                           | Зона инженерной инфраструктуры   |
| ИТ-2 | ИТ-2    |                           | Зона размещения объектов инженерной инфраструктуры   |
| Р-1  |         | Р-1                       | Зона общественных рекреационных территорий парков, скверов   |
|      | Р-2     |                           | Зона спортивных комплексов и сооружений  |
| СН-1 |         | СН-1                      | Зона кладбищ   |

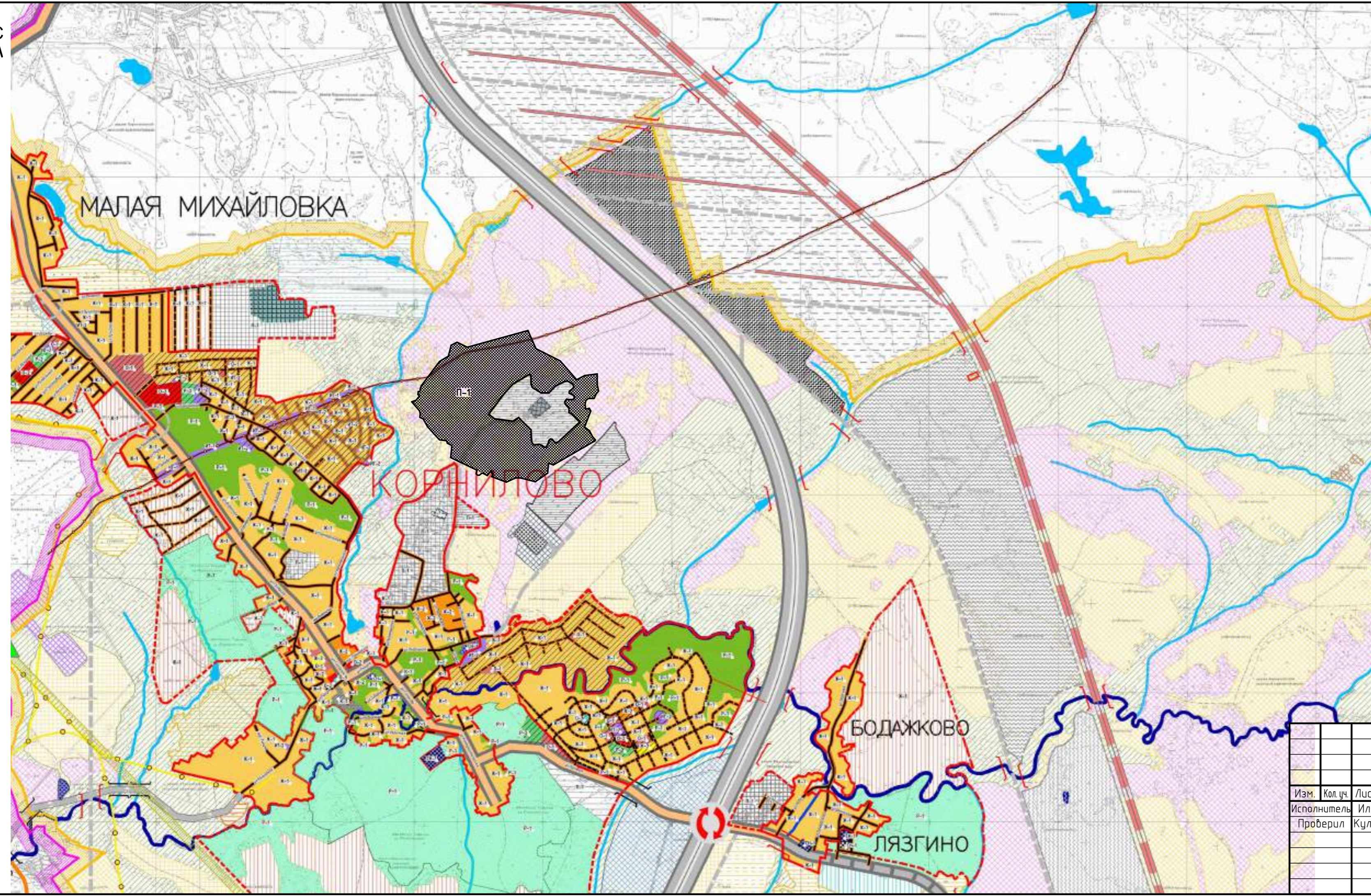
|             |             |      |        |       |      |  |               |      |        |
|-------------|-------------|------|--------|-------|------|--|---------------|------|--------|
|             |             |      |        |       |      | Предложение о внесении изменений в<br>Генеральный план муниципального образования<br>«Корниловское сельское поселение» |               |      |        |
| Изм.        | Кол.уч.     | Лист | № док. | Подп. | Дата | Материалы по обоснованию   | Стадия        | Лист | Листов |
| Исполнитель | Ильин Д.С.  |      |        |       |      |  | П             | 6    |        |
| Проверил    | Кулаев А.А. |      |        |       |      | Схема функциональных зон   | 000 "Атлас-А" |      |        |



С  
↑

ФУНКЦИОНАЛЬНЫЕ ЗОНЫ В ГРАНИЦАХ НАСЕЛЕННОГО ПУНКТА

| сущ. | планир. | на дальнейшую перспективу |   |
|------|---------|---------------------------|---|
| Ж-1  | Ж-1     | Ж-1                       | Зона застройки индивидуальными жилыми домами  |
| Ж-2  | Ж-2     |                           | Зона застройки жилыми домами малой этажности (2-3 этажа)                                      |
| Ж-3  | Ж-3     |                           | Зона застройки домами средней этажности (5-7 этажей)  |
| О-1  | О-1     |                           | Зона многофункциональной общественно - деловой застройки                                      |
| О-2  | О-2     |                           | Зона размещения объектов образования  |
| О-3  | О-3     |                           | Зона размещения объектов культурного назначения   |
| П-1  | П-1     |                           | Зона размещения промышленных, сельскохозяйственных объектов IV-V классов санитарной опасности |
| К-1  |         |                           | Зона коммунально - складских предприятий и объектов   |
| ИТ-1 |         |                           | Зона инженерной инфраструктуры  |
| ИТ-2 | ИТ-2    |                           | Зона размещения объектов инженерной инфраструктуры  |
| Р-1  |         | Р-1                       | Зона общественных рекреационных территорий парков, скверов                                    |
|      |         | Р-2                       | Зона спортивных комплексов и сооружений   |
| СН-1 | СН-1    |                           | Зона кладбищ  |
|      |         | П-1                       | Участок изменяемой зоны   |



|             |             |      |        |       |      |  |      |        |
|-------------|-------------|------|--------|-------|------|--|------|--------|
|             |             |      |        |       |      | Предложение о внесении изменений в<br>Генеральный план муниципального образования<br>«Корниловское сельское поселение» |      |        |
| Изм.        | Кол. уч.    | Лист | № док. | Подп. | Дата | Материалы по обоснованию   |      |        |
|             |             |      |        |       |      | Стадия   | Лист | Листов |
| Исполнитель | Ильин Д.С.  |      |        |       |      | П  | 7    |        |
| Проверил    | Кулаев А.А. |      |        |       |      | Предложение по изменению<br>функциональной зоны  |      |        |
|             |             |      |        |       |      | 000 "Атлас-А"  |      |        |