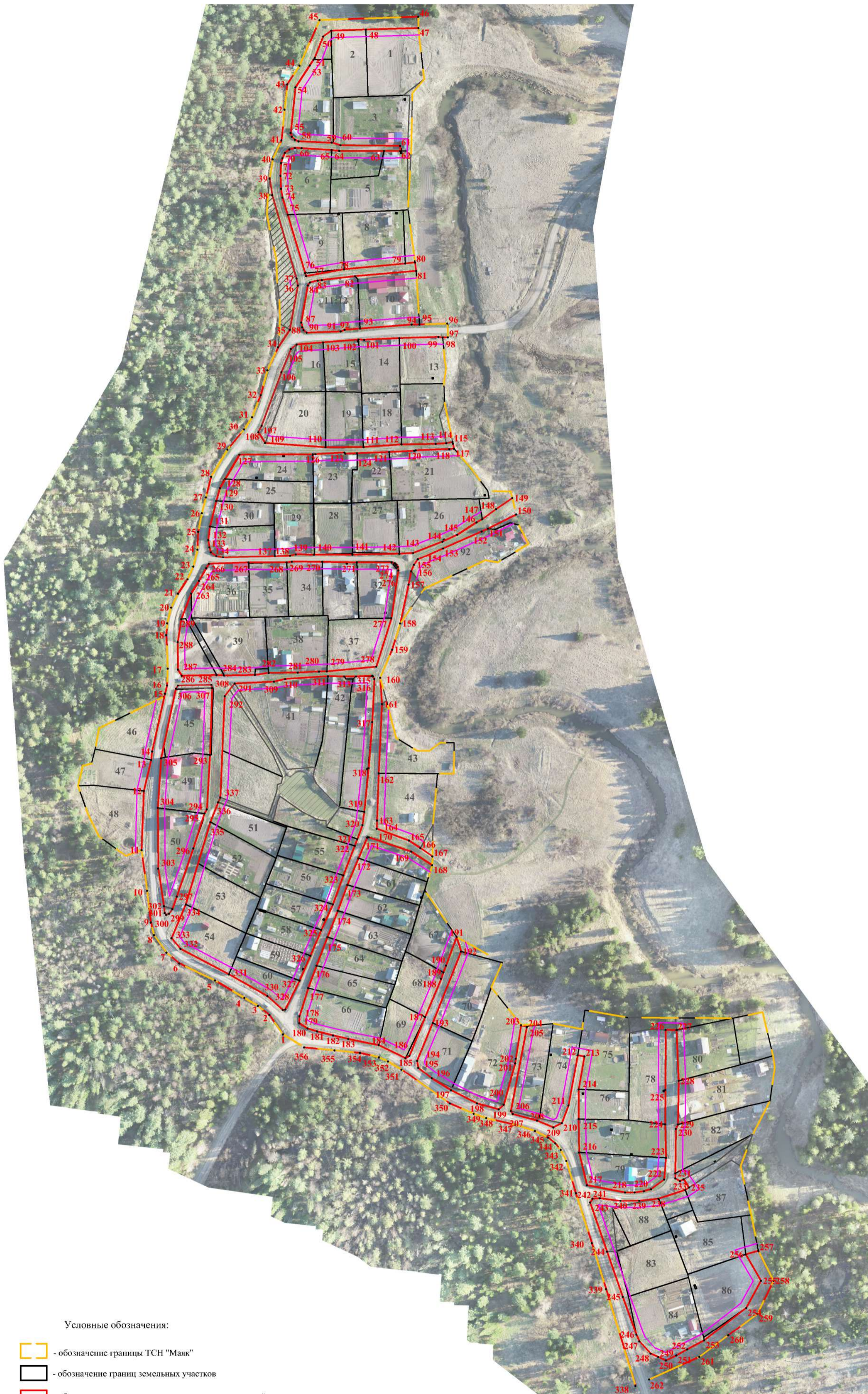
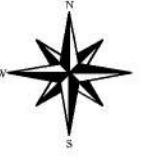


Чертеж красных линий



Условные обозначения:

- обозначение границы ТСН "Маяк"
- обозначение границ земельных участков
- обозначение границы проектируемых красных линий
- обозначение линии отступа от проектируемых красных линий (5 м.) место допустимого расположения зданий и строений
- прочие земли
- 1 - обозначение поворотных точек проектируемых красных линий
- 1** - условный номер земельного участка

Примечание:

1. Координаты проектируемых красных линий приведены в приложении №

| | | | | |
|---|------|------|----------------------------|---------|
| Проект межевания территории ТСН "Маяк" | | | | |
| ОСНОВНАЯ ЧАСТЬ ПРОЕКТА МЕЖЕВАНИЯ ТЕРРИТОРИИ | | | | |
| местоположение: Российская Федерация, Томская область, Томский район, Корниловское сельское поселение, окр. д. Аркашево | | | | |
| ТСН "Маяк" | | | | |
| Изм | Кол. | Лист | Ндок | Подпись |
| | | | | Дата |
| Директор | | | Михайлов А.М. | |
| Исполн. | | | Сысоева Т.С. | |
| Чертеж красных линий | | | Стация | Лист |
| | | | П | |
| Масштаб 1: 2000 | | | ООО "Земля и недвижимость" | |