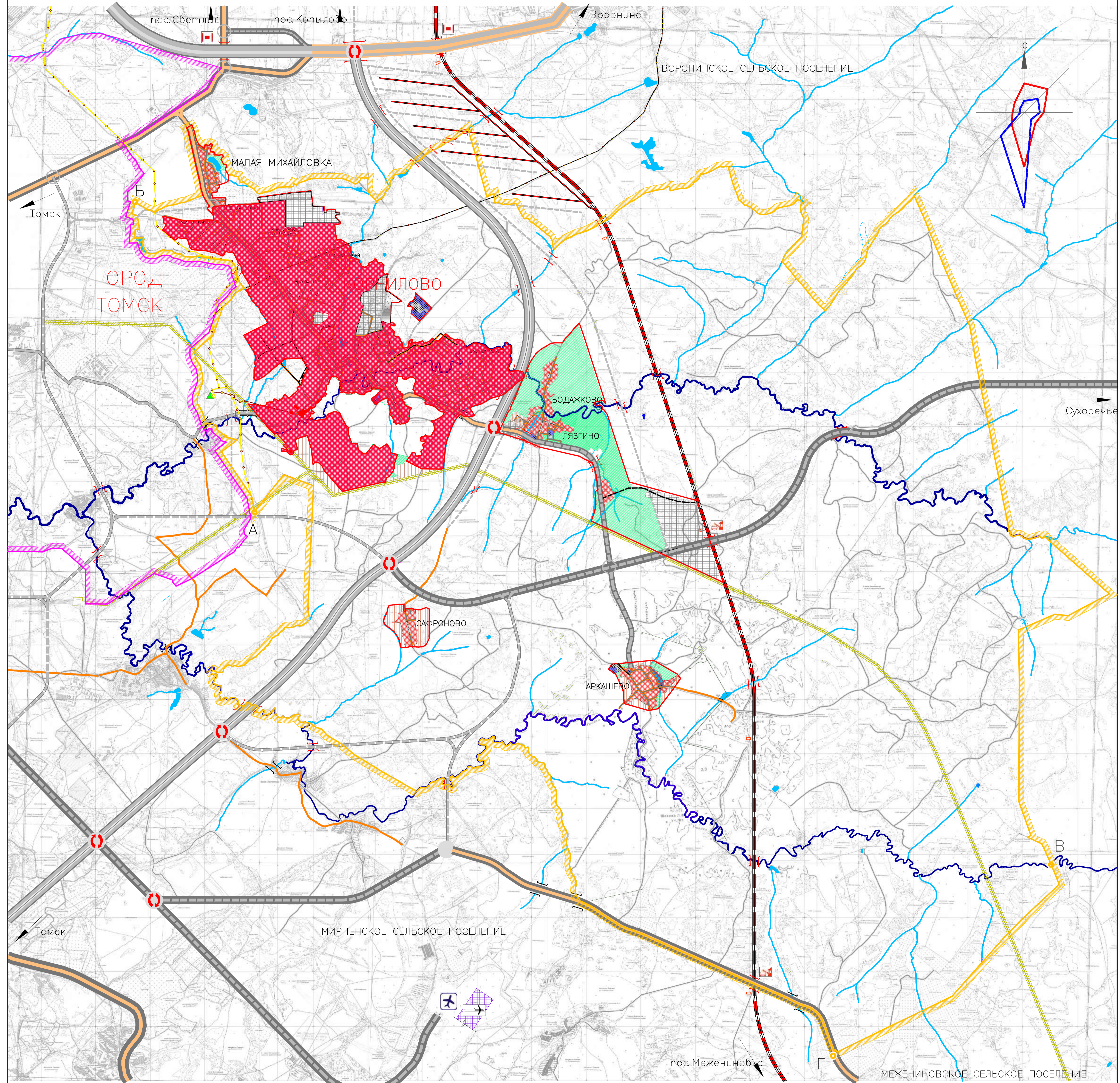




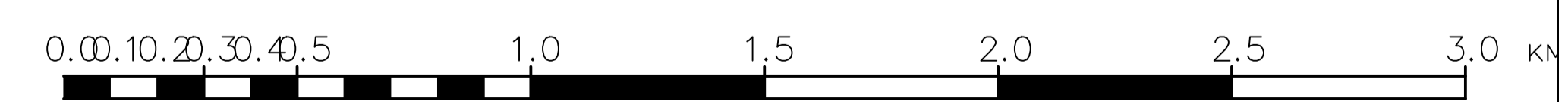
ТОМСКИЙ РАЙОН КОРНИЛОВСКОЕ СЕЛЬСКОЕ ПОСЕЛЕНИЕ

ГЕНЕРАЛЬНЫЙ ПЛАН КАРТА ГРАНИЦ НАСЕЛЕННЫХ ПУНКТОВ



УСЛОВНЫЕ ОБОЗНАЧЕНИЯ

- ГРАНИЦЫ:**
сущ. МО "Город Томск"
сущ. Сельского поселения
Назначенная граница
- НАЗВАНИЯ:**
КОРНИЛОВО - Административный центр сельского поселения
ЛЯЗГИНО - Назначенный пункт
- КАТЕГОРИИ ЗЕМЕЛЬ:**
сущ. Земли населенных пунктов
- ФУНКЦИОНАЛЬНЫЕ ЗОНЫ:**
сущ. Производственная зона
Зона рекреационного назначения
Кладбище традиционного захоронения
Аэропорт
- ОБЪЕКТЫ ТРАНСПОРТНОЙ ИНФРАСТРУКТУРЫ**
- АВТОМОБИЛЬНЫЙ ТРАНСПОРТ**
планир. Скоростная дорога регионального значения Р-400 или 69 К-1 с возможным перебором в сторону федерального значения
сущ. Скоростная дорога регионального значения (Большая транспортная колесная)
сущ. Дорога общего типа регионального значения
сущ. Скоростная дорога местного значения
сущ. Дорога общего типа местного значения
- ЖЕЛЕЗНОДОРОЖНЫЙ ТРАНСПОРТ**
сущ. Железная дорога магистральная электрифицированная (планируемая)
сущ. Интрасекционный соединительный и портовый путь (планируемая)
сущ. Станция железнодорожная
сущ. Железнодорожный переезд
сущ. Железнодорожный тоннель
- ИНЖЕНЕРНЫЕ СЕТИ**
сущ. Оуществующий магистральный газопровод высокого давления
сущ. Оуществующий распределительный газопровод с давлением 6 атм.
сущ. ЛЭП 220кВ
сущ. Газораспределительная станция (ГРС)
- ВОЗДУШНЫЙ ТРАНСПОРТ**
сущ. Аэропорт
сущ. Валетно-пассажирная платформа
- ГИДРОГРАФИЯ**
сущ. Реки
сущ. Ручьи
сущ. Озера, болотозащиты



СМЕЖЕСТВА

от А до Б граница МО "Город Томск"
от Б до В граница МО "Воронинское СП"
от В до Г граница МО "Межениновское СП"
от Г до А граница МО "Мирненское СП"

				ГП-02-009				
				Муниципальное образование "Корниловское сельское поселение"				
Изм.	Вкл.	Учт.	Факт.	Подп.	Дата	Этап	Лист	Листов
Разработал	Матвеева			Кириканов		П	2	
ГИП	Якушев							
Директор	Кириканов							
				Генеральный план (М 1:25000) Карта границ населенных пунктов				
				000 "Генплан проектная компания"				