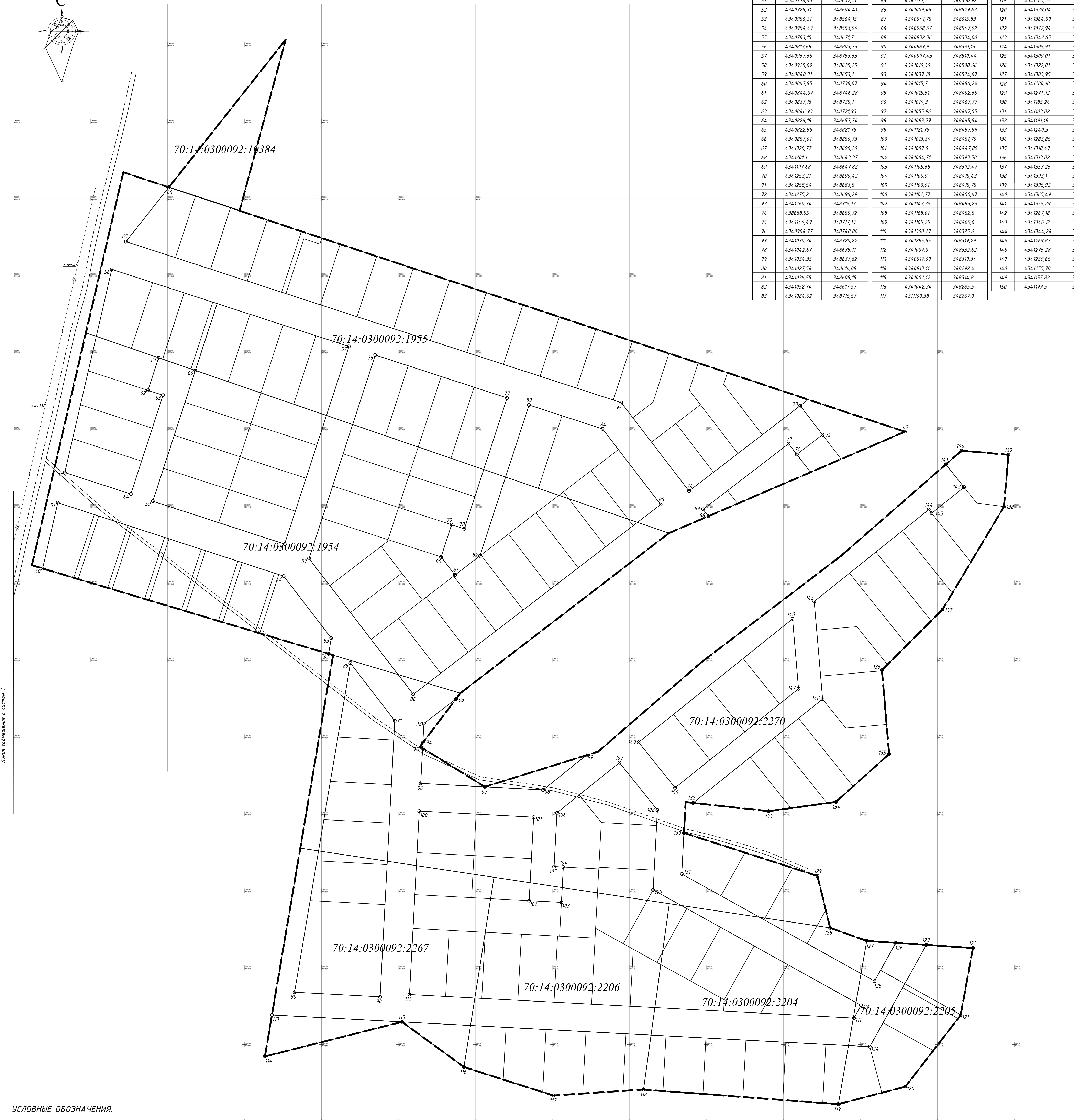
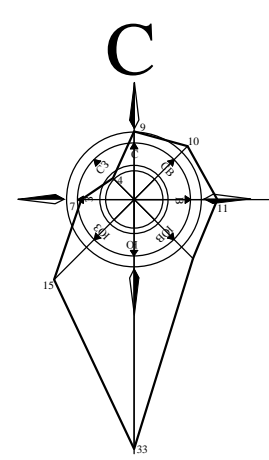


Координаты красных линий			Координаты красных линий			Координаты красных линий		
Номер пикета	X	Y	Номер пикета	X	Y	Номер пикета	X	Y
50	4340768,75	348609,4	84	4341132,4	348700,03	118	434158,97	348270,88
51	4340778,63	348652,13	85	4341170,1	348650,92	119	4341285,51	348261,37
52	4340925,31	348604,41	86	4341009,46	348527,62	120	4341329,04	348272,76
53	4340956,21	348564,15	87	4340941,75	348615,83	121	4341364,99	348319,21
54	4340954,47	348553,94	88	4340968,67	348547,92	122	4341372,94	348362,81
55	4340783,15	348671,7	89	4340932,36	348334,08	123	4341342,65	348364,85
56	4340813,68	348803,73	90	4340987,9	348331,13	124	4341305,91	348298,69
57	4340967,66	348753,63	91	4340997,43	348510,44	125	4341309,01	348341,34
58	4340925,89	348625,25	92	4341016,36	348508,66	126	4341322,81	348366,18
59	4340840,31	348653,1	93	4341037,18	348524,67	127	4341303,95	348367,45
60	4340867,95	348738,07	94	4341015,7	348496,24	128	4341280,18	348375,93
61	4340844,07	348746,28	95	4341015,51	348492,66	129	4341271,92	348409,63
62	4340837,18	348725,1	96	4341014,3	348467,77	130	4341185,24	348437,59
63	4340846,93	348721,93	97	4341055,96	348467,55	131	4341183,82	348410,88
64	4340826,18	348657,74	98	4341093,77	348465,54	132	4341191,19	348457,08
65	4340822,86	348821,75	99	4341121,75	348487,99	133	4341240,3	348451,72
66	4340857,01	348850,73	100	4341013,34	348451,79	134	4341283,85	348457,7
67	4341328,77	348698,26	101	4341087,6	348447,89	135	4341318,47	348488,84
68	4341201,1	348643,37	102	4341084,71	348393,58	136	4341313,82	348543,31
69	4341197,68	348647,82	103	4341105,68	348392,47	137	4341353,25	348582,82
70	4341253,21	348690,42	104	4341106,9	348415,43	138	4341393,1	348649,58
71	4341258,54	348683,5	105	4341100,91	348415,75	139	4341395,92	348683,24
72	4341275,2	348696,29	106	4341102,77	348450,67	140	4341365,92	348685,92
73	4341260,74	348715,13	107	4341163,35	348483,23	141	4341355,29	348677,0
74	438688,55	348659,72	108	4341168,01	348452,5	142	4341267,18	348662,18
75	4341144,49	348717,13	109	4341165,25	348400,6	143	4341346,12	348645,27
76	4340984,77	348748,06	110	4341300,27	348325,6	144	4341344,24	348647,63
77	4341070,34	348720,22	111	4341295,65	348317,29	145	4341269,87	348587,95
78	4341042,67	348635,11	112	4341007,0	348332,62	146	4341275,28	348524,55
79	4341034,35	348637,82	113	4340917,69	348319,34	147	4341259,65	348531,24
80	4341027,54	348616,89	114	4340913,11	348292,4	148	4341255,78	348576,65
81	4341036,55	348605,15	115	4341002,12	348314,8	149	4341155,82	348496,45
82	4341052,74	348617,57	116	4341042,34	348285,5	150	4341179,5	348466,93
83	4341084,62	348715,57	117	4311100,38	348267,0			



Линия совмещения с листом 1

УСЛОВНЫЕ ОБОЗНАЧЕНИЯ.

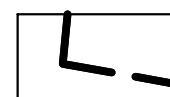
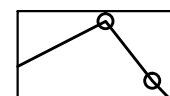
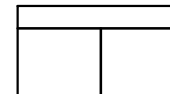
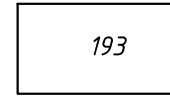
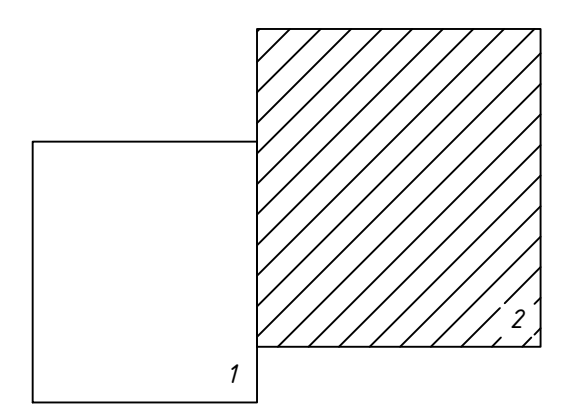
-  граница проектируемого участка
-  красные линии
-  границы земельных участков
-  номер пикета

СХЕМА РАСПОЛОЖЕНИЯ ЛИСТОВ



						2016	ГП		
						Проект планировки ДНП "Алые паруса", окрестности д. Лазгино, Корниловского сельского поселения, Тамского района			
Изм.	Кол. уч.	Лист	Издок.	Подп.	Дата				
ГАП	Таксер	Чашевик	1/2						
Проверил	Таксер	Шкуркина							
Выполнил	Шкуркина								
Н. контр.									
						Чертеж красных линий. М1:500			
						Стация	Лист	Листов	
						ПП	2.2		
						ООО "КТВ-Проексервис"			