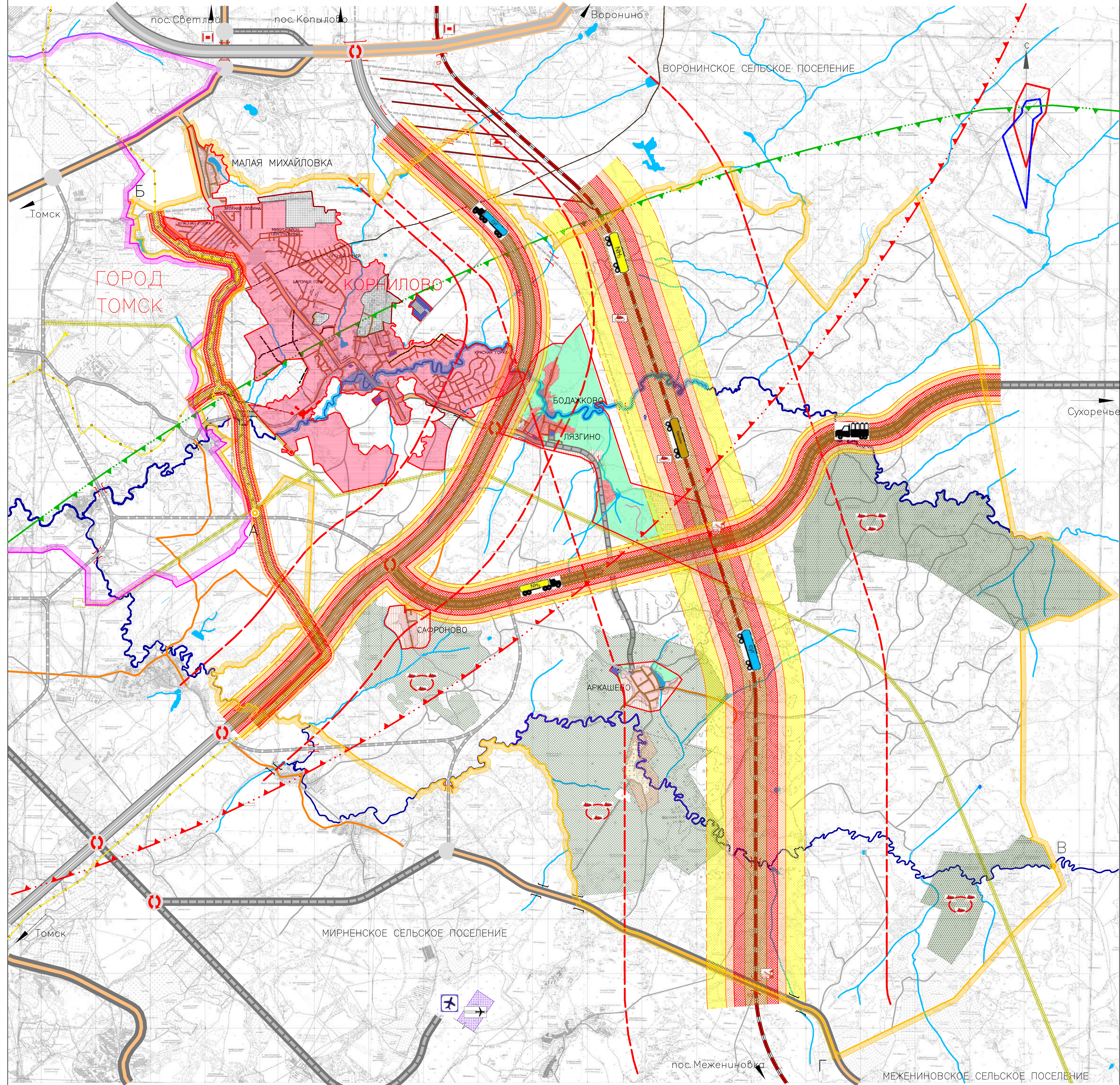




ТОМСКИЙ РАЙОН КОРНИЛОВСКОЕ СЕЛЬСКОЕ ПОСЕЛЕНИЕ ГЕНЕРАЛЬНЫЙ ПЛАН

КАРТА ТЕРРИТОРИЙ, ПОДВЕРЖЕННЫХ РИСКУ ВОЗНИКНОВЕНИЯ ЧРЕЗВЫЧАЙНЫХ СИТУАЦИЙ ПРИРОДНОГО И ТЕХНОГЕННОГО ХАРАКТЕРА И ЗОН ДЕЙСТВИЯ ПОРАЖАЮЩИХ ФАКТОРОВ, ВОЗМОЖНЫХ АВАРИЙ НА ТРАНСПОРТНЫХ КОММУНИКАЦИЯХ



УСЛОВНЫЕ ОБОЗНАЧЕНИЯ

<p>ГРАНИЦЫ:</p> <ul style="list-style-type: none"> сущ. МО "Город Томск" сущ. Сельского поселения Населенный пункт <p>НАЗВАНИЯ:</p> <ul style="list-style-type: none"> Корнилово Лязгино <p>КАТЕГОРИИ ЗЕМЕЛЬ:</p> <ul style="list-style-type: none"> сущ. Земли населенных пунктов сущ. Земли Гослесфонда <p>ФУНКЦИОНАЛЬНЫЕ ЗОНЫ:</p> <ul style="list-style-type: none"> сущ. Производственная зона сущ. Зона рекреационного назначения сущ. Кладбище традиционного заоронения сущ. Аэропорт 	<p>ОБЪЕКТЫ ТРАНСПОРТНОЙ ИНФРАСТРУКТУРЫ</p> <p>АВТОМОБИЛЬНЫЙ ТРАНСПОРТ</p> <ul style="list-style-type: none"> планш. Скоростная дорога регионального значения Р-400 или БР К-1 с возможной перфорацией в дорожном покрытии планш. Скоростная дорога регионального значения (Большое транспортное кольцо) сущ. Дорога общего типа регионального значения сущ. Скоростная дорога местного значения сущ. Дорога общего типа местного значения сущ. Мостовое сооружение сущ. Автомобильная развязка в 1 уровне сущ. Автомобильная развязка в 2х уровнях <p>ВОЗДУШНЫЙ ТРАНСПОРТ</p> <ul style="list-style-type: none"> планш. Аэропорт планш. Влетно-посадочная полоса 	<p>ЖЕЛЕЗНОДОРОЖНЫЙ ТРАНСПОРТ</p> <ul style="list-style-type: none"> сущ. Железная дорога магистральная электрифицированная (пассажирская) сущ. Внутривидеонавигационный и портовый путь (пассажирская) сущ. Станция железнодорожная сущ. Железнодорожный переход сущ. Железнодорожный тоннель <p>ИНЖЕНЕРНЫЕ СЕТИ</p> <ul style="list-style-type: none"> сущ. Существующий магистральный газопровод высокого давления сущ. Существующий распределительный газопровод с давлением в атм. сущ. ЛЭП 220кВ сущ. Газораспределительная станция (ГРС) <p>ГИДРОГРАФИЯ</p> <ul style="list-style-type: none"> сущ. Реки сущ. Рукава сущ. Озера, водохранилища 	<p>ИСТОЧНИКИ ВОЗМОЖНОГО ВОЗНИКНОВЕНИЯ ЧРЕЗВЫЧАЙНЫХ СИТУАЦИЙ ТЕХНОГЕННОГО ХАРАКТЕРА</p> <ul style="list-style-type: none"> сущ. Взрывопожароопасные объекты (ВПО) <p>Зоны действия поражающих факторов возможных аварий на потенциально опасных объектах и транспортных коммуникациях</p> <ul style="list-style-type: none"> сущ. Зоны возможного радиационного заражения (ЗВРЗ), в случае аварии на Сибирском химическом комбинате (СХК) (Стрелки указывают направление к эпицентру опасности) сущ. Зоны сильных разрушений при взрывах на объектах инфраструктуры сущ. Границы зон смертельного поражения, при авариях с участием АХОВ (Аварийно химически опасные вещества) сущ. Границы зон порогового поражения, при авариях с участием АХОВ (Аварийно химически опасные вещества) сущ. Железнодорожная цистерна с СУГ (35,25 Т) сущ. Железнодорожная цистерна с бензином (44,7 Т) сущ. Железнодорожная цистерна с аммиаком (45,3 Т) сущ. Автомобильная цистерна с СУГ (10 Т) сущ. Автомобильный контейнер с хлором (0,8 Т) от Б до В граница МО "Воронинское СП" сущ. Автомобильная цистерна с аммиаком (10 Т) от Г до А граница МО "Мирненское СП" 	<p>УРОВНИ ПОТЕНЦИАЛЬНОГО ТЕРРИТОРИАЛЬНОГО РИСКА ГИБЕЛИ ЛЮДЕЙ НА ОТКРЫТОЙ МЕСТНОСТИ:</p> <ul style="list-style-type: none"> Более $1 \cdot 10^6$ $1 \cdot 10^7 \dots 1 \cdot 10^8$ $1 \cdot 10^8 \dots 1 \cdot 10^9$ <p>ОПАСНОСТИ БИОЛОГО-СОЦИАЛЬНОГО ХАРАКТЕРА:</p> <ul style="list-style-type: none"> сущ. Арел распространения рыжего соснового пильщика (Стрелки указывают направление к эпицентру опасности) <p>ЧРЕЗВЫЧАЙНЫЕ СИТУАЦИИ ПРИРОДНОГО ХАРАКТЕРА:</p> <ul style="list-style-type: none"> сущ. Зона затопления расчетным паводком 1% обеспеченности сущ. Территории подверженные возникновению лесных пожаров
---	---	---	---	--

				ГП-02-009			
				Муниципальное образование "Корниловское сельское поселение"			
Изм.	№	Лист	Форм.	Полн.	Дата	Страницы	Листов
Разработчик	Матвеева	Курбанов	ГАП	Якушев	Курбанов	1	7
Генеральный план (М 1:25000) Карта территорий, подверженных риску возникновения чрезвычайных ситуаций природного и техногенного характера и зон действия поражающих факторов, возможных аварий на транспортных коммуникациях						000 "Генская проектная компания"	