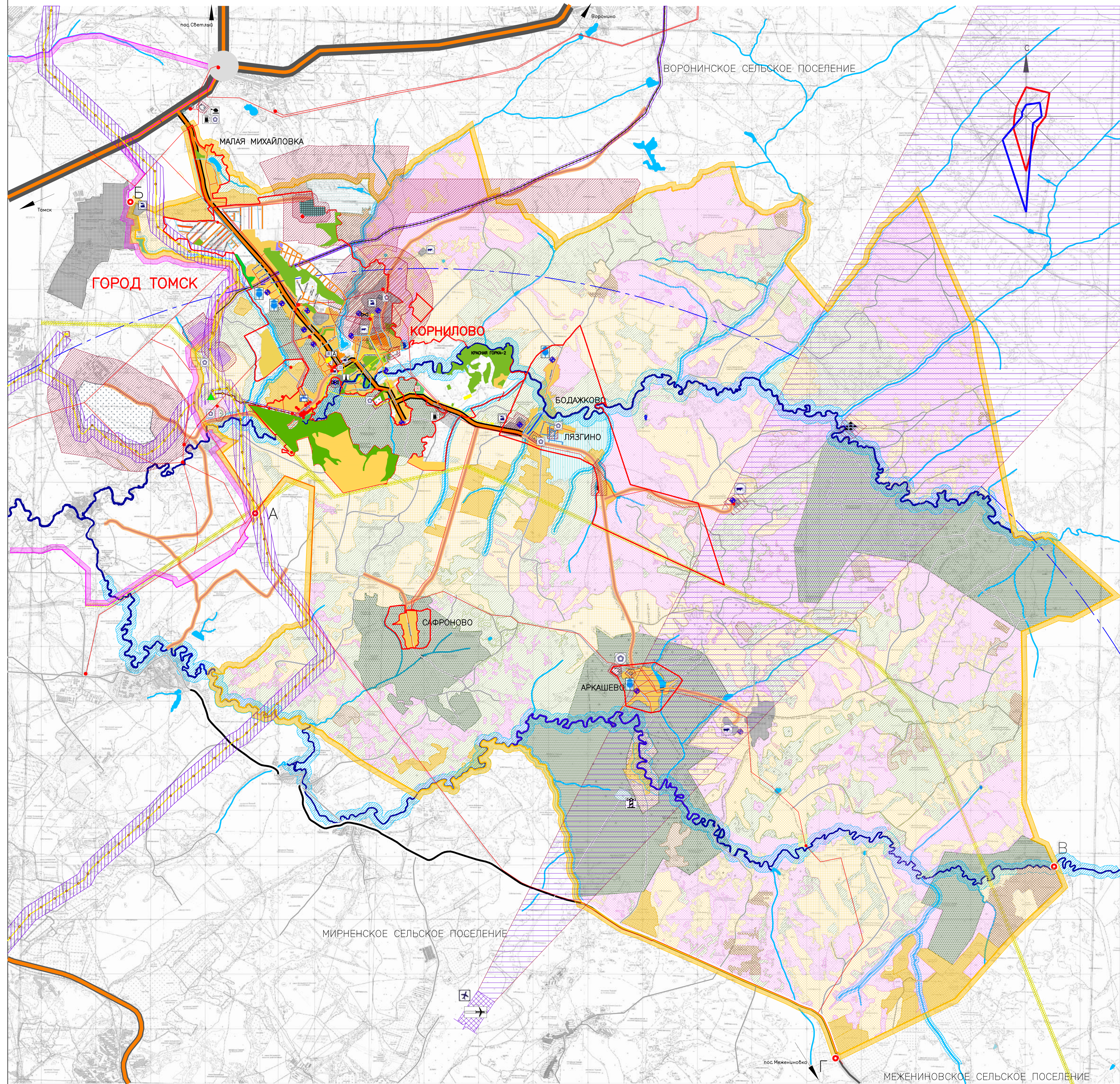




ТОМСКИЙ РАЙОН КОРНИЛОВСКОЕ СЕЛЬСКОЕ ПОСЕЛЕНИЕ

ГЕНЕРАЛЬНЫЙ ПЛАН

КАРТА КОМПЛЕКСНОЙ ОЦЕНКИ СОВРЕМЕННОГО СОСТОЯНИЯ ТЕРРИТОРИИ



ГРАНИЦЫ

- МО "Город Томск"
- Сельского поселения
- Населенного пункта

НАЗВАНИЯ

КОРНИЛОВО - Административный центр сельского поселения

ЛЯЗГИНО - Населенный пункт

АВТОДОРОГИ

- Скоростная дорога регионального значения Р-400 или В9 К-1
- Дорога общего типа регионального значения
- Дорога общего типа местного значения
- Проездные и лесные
- Улицы в жилом застройке

ИНЖЕНЕРНЫЕ СЕТИ

- Существующий магистральный газопровод высокого давления
- Существующий распределительный газопровод с давлением 6 атм.
- ЛЭП 220кВ
- ЛЭП 35кВ, 10кВ
- ВОДОСНАБЖЕНИЕ
- ГОРЯЧЕЕ ВОДОСНАБЖЕНИЕ

КАНАЛИЗАЦИЯ

- КАНАЛИЗАЦИЯ
- ГАЗОСНАБЖЕНИЕ

ГИДРОГРАФИЯ

- Реки
- Рукава
- Сеть водохранилищ

САНИТАРНО-ЗАЩИТНЫЕ ЗОНЫ

- Зона шумового воздействия самолетов
- Санитарно-защитная зона

КАТЕГОРИИ ЗЕМЕЛЬ

- Земли населенных пунктов
- Земли коллективных садов
- Земли запаса
- Земли с/х назначения, находящиеся в аренде (пои)
- Земли сельскохозяйственного назначения, находящиеся в собственности хозяйства
- Земли сельскохозяйственного назначения, покрытые лесом
- Земли крестьянских хозяйств
- Земли Гослесфонда
- Земли транспорта
- Земли обороны и безопасности
- Земли специального назначения (аэродромы, полигоны ТБО)

ФУНКЦИОНАЛЬНЫЕ ЗОНЫ В ГРАНИЦАХ НАСЕЛЕННОГО ПУНКТА

- Зона застройки индивидуальными жилыми домами
- Зона застройки жилыми домами малоэтажной (2-3 этажи)
- Зона застройки зданиями средней этажности (5-7 этажи)
- Зона инновационной общественной - деловой застройки
- Зона размещения объектов культурного назначения
- Зона размещения объектов культурного назначения
- Зона размещения промышленных, сельскохозяйственных объектов IV-V классов санитарной опасности
- Зона коммунально - складских предприятий и объектов
- Зона инженерной инфраструктуры
- Зона размещения объектов инженерной инфраструктуры
- Зона общественных рекреационных территорий парков, скверов
- Зона кладбищ

УСЛОВНЫЕ ОБОЗНАЧЕНИЯ

- ОКС здравоохранения
- ОКС учебно-образовательного назначения
- ОКС культурно-досугового назначения
- ОКС сельскохозяйственного назначения
- ОКС специального назначения
- ОКС производственного и коммунально-складского назначения
- Аэропорт
- 15 км зона аэропорта
- Взлетно-посадочная полоса
- Автомобильная станция (АЗС)
- Вертолетная площадка
- Копельня
- Газорегулирующая станция (ГРС)
- Скважина артезианской воды
- Водонапорная башня
- Очистное сооружение

ФУНКЦИОНАЛЬНЫЕ ЗОНЫ ЗА ГРАНИЦАМИ НАСЕЛЕННОГО ПУНКТА

- Зона карьера
- Аэропорт
- Песчаный карьер
- Карьер по добыче глины для производства кирпича
- Карьер по добыче щебня
- Производственная зона
- Кладбище традиционного захоронения
- Карьер
- Посека

СМЕЖЕСТВА

- от А до Б границы МО "Город Томск"
- от Б до В границы МО "Ворониновское СП"
- от В до Г границы МО "Межениновское СП"
- от Г до А границы МО "Мирненское СП"

0 0,5 1 1,5 2 2,5 3 км

				ГП-02-009			
				Муниципальное образование "Корниловское сельское поселение"			
Изм.	Вх. у.	Лист	Фол.	Подп.	Дата	Страниц	Листов
Разработал	Матвеева					П	4
ГАП	Якушев						
Директор	Кирсанов						
Генеральный план (М 1:25000)						000 "Томская проектная компания"	
Карта комплексной оценки современного состояния территории							