

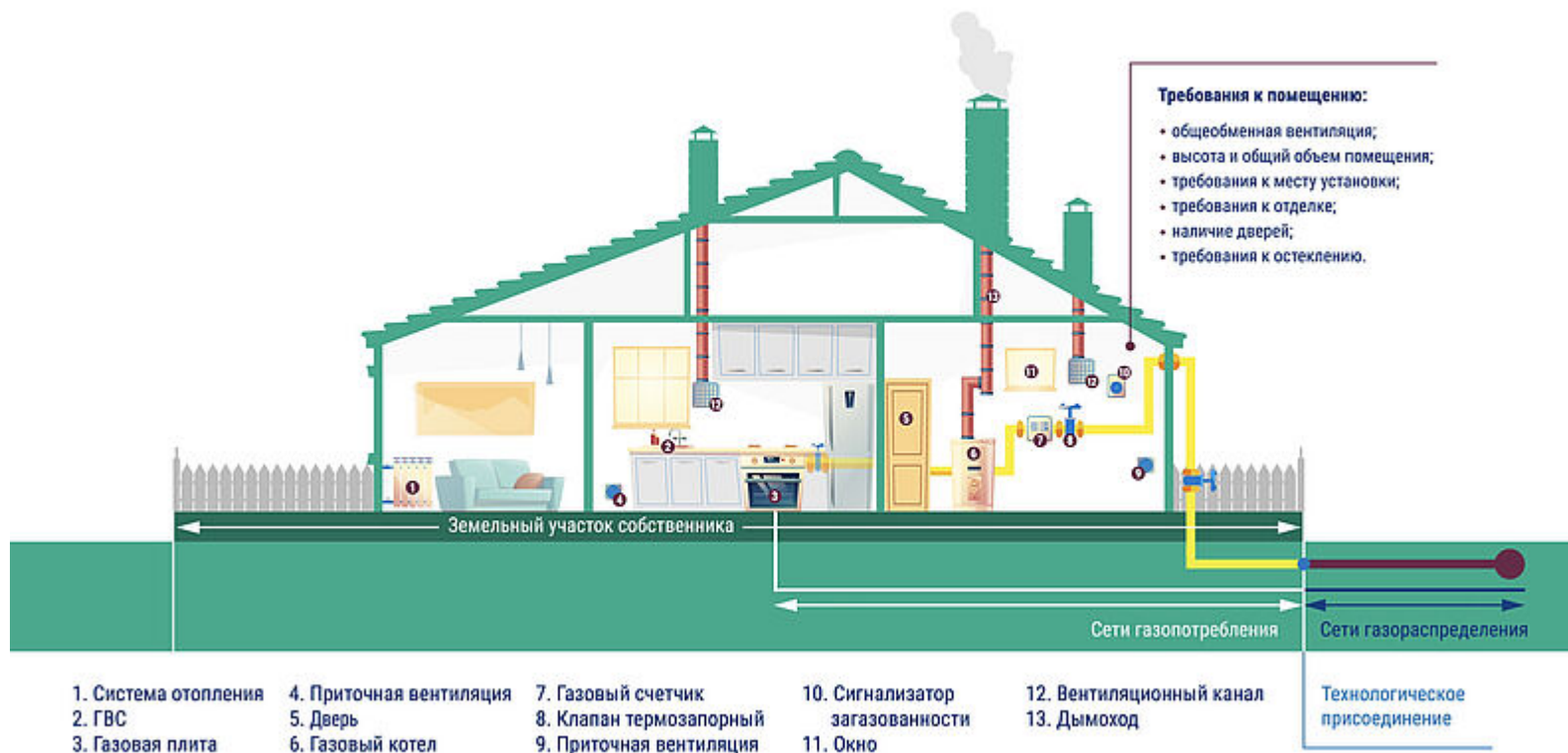
Социальная газификация

Информация для жителей Томской области по вопросу Догазификации населенных пунктов

В Томской области проходит приём заявок на догазификацию - подведение газа до границ негазифицированных домовладений в газифицированных населённых пунктах без привлечения средств потребителей.

Газификация распространяется на подключение индивидуальных жилых домовладений, принадлежащих на праве собственности заявителям - физическим лицам, в населённых пунктах, в которых уже проложены газораспределительные сети (полностью или частично), и требуется достроить газопроводы до границ земельных участков с домовладениями.

Подать заявку на догазификацию домовладения можно через [электронный портал Единого оператора газификации Российской Федерации](#), а также заявки принимают клиентские центры газораспределительных организаций, офисы МФЦ и [портал государственных услуг Российской Федерации](#).



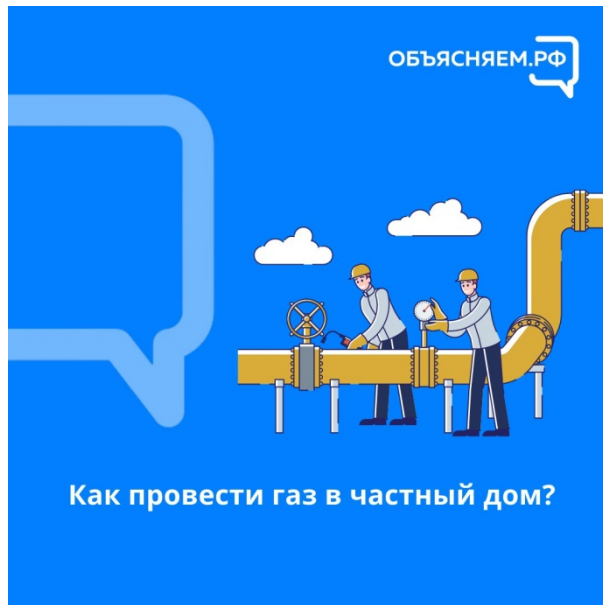
[Пообъектный план-график догазификации на 25.10.2022](#)

[Сводный план-график 2021-2024 на 25.10.2022](#)

[Региональная программа газификации Томской области на 2019-2023 годы](#)

[Часто задаваемые вопросы](#)

[Лифлет "Социальная поддержка отдельных категорий граждан на газификацию жилья"](#)



Шаг 1

Подать заявку на газификацию:

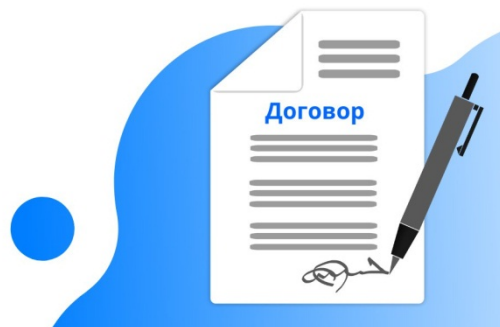


1. на сайте ЕОГ
2. в офисе региональной ГРО (газораспределительная организация)
3. через «Госуслуги»
4. в МФЦ «Мои документы»

Шаг 2



заключить договор
на технологическое
присоединение с ГРО



Шаг 3



подготовить рабочую
документацию и выполнить
строительно-монтажные
работы

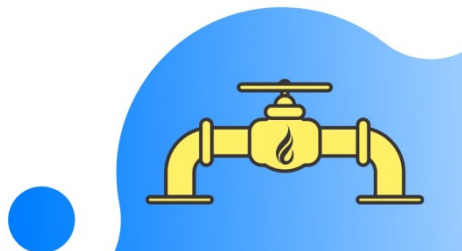


Шаг 4



заключить договор на техническое обслуживание

Он необходим, чтобы спец. организация могла регулярно проверять состояние оборудования и газопровода

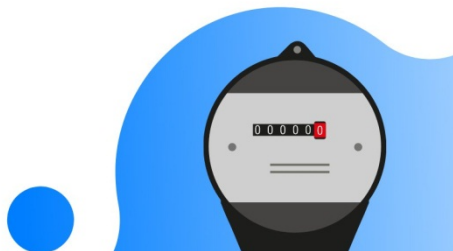


Шаг 5



заключить договор на поставку газа

В нем фиксируется порядок учета расхода газа и расчетов за поставленный газ

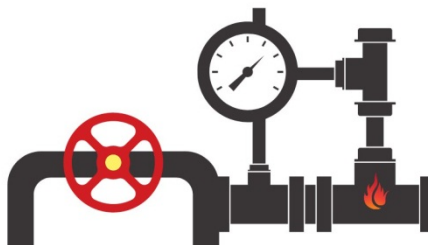


Шаг 6



запустить газ — подключить коммуникации

Специалисты проверят работоспособность оборудования, отсутствие утечек, параметры давления



Сколько стоит подключить газ?

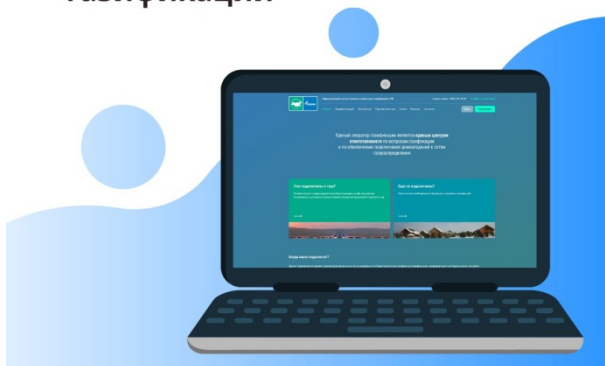


Вы платите только за прокладку трубы от границ своего участка к дому, разводку внутри и газовое оборудование





Рассчитать ориентировочные
затраты можно на сайте
Единого оператора
газификации



Документы для заявки:



паспорт



СНИЛС



документ, подтверждающий
права на дом и земельный
участок



ситуационный
план



ИНН



расчет МЧРГ. За помощью можно
обратиться в вашу ГРО