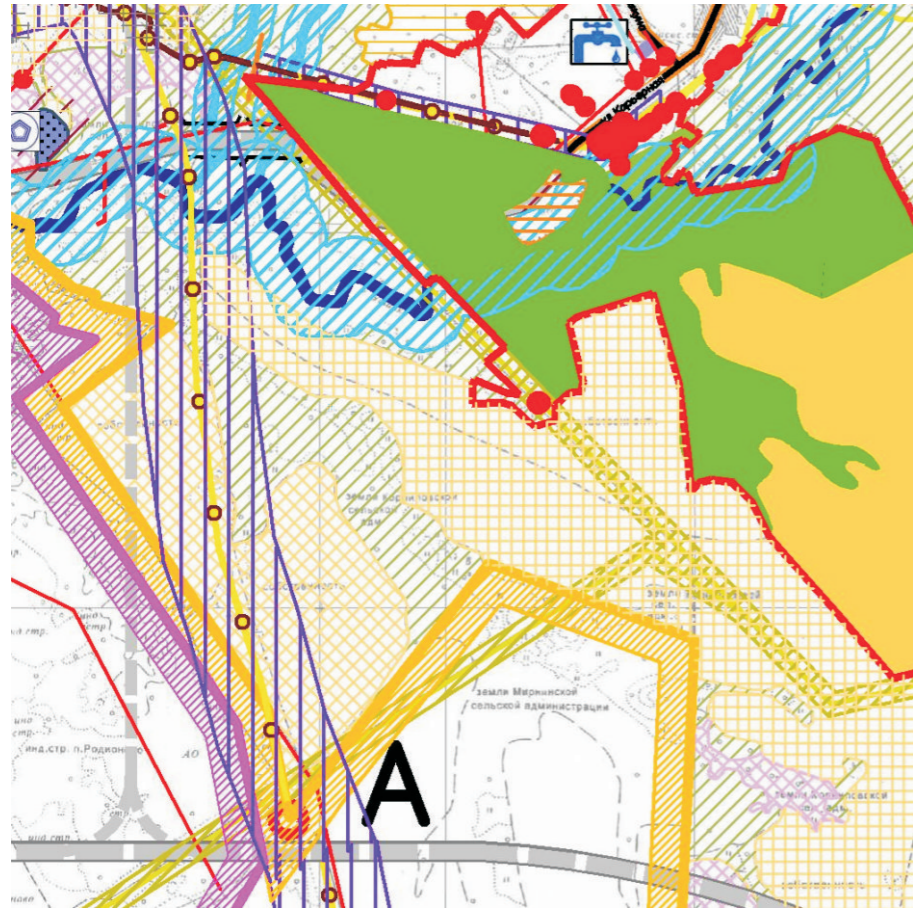
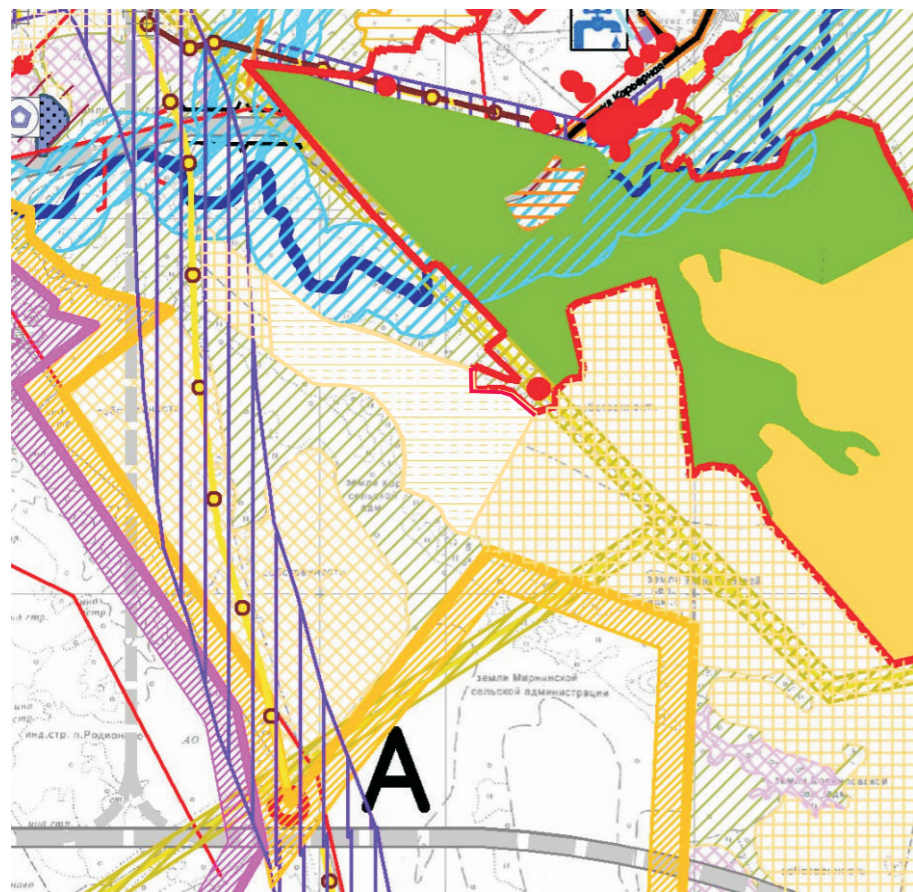


ПРОЕКТ ИЗМЕНЕНИЙ В ГЕНЕРАЛЬНЫЙ ПЛАН МУНИЦИПАЛЬНОГО ОБРАЗОВАНИЯ «КОРНИЛОВСКОЕ СЕЛЬСКОЕ ПОСЕЛЕНИЕ»

КАРТА ПЛАНИРУЕМОГО РАЗМЕЩЕНИЯ ОБЪЕКТОВ МЕСТНОГО ЗНАЧЕНИЯ ПОСЕЛЕНИЯ (ФРАГМЕНТ УТВЕРЖДЕННОГО ГЕНЕРАЛЬНОГО ПЛАНА)



ПРОЕКТ ИЗМЕНЕНИЙ В ГЕНЕРАЛЬНЫЙ ПЛАН КАРТА ПЛАНИРУЕМОГО РАЗМЕЩЕНИЯ ОБЪЕКТОВ МЕСТНОГО ЗНАЧЕНИЯ ПОСЕЛЕНИЯ



УСЛОВНЫЕ ОБОЗНАЧЕНИЯ

ГРАНИЦЫ:			
сущ.	планир.	МО "Город Томск"	
		Сельского поселения	
		Населенного пункта	
НАЗВАНИЯ:			
		КОРНИЛОВО	Административный центр сельского поселения
		ЛЯЗГИНО	Населенный пункт
КАТЕГОРИИ ЗЕМЕЛЬ:			
сущ.	планир.		
			Земли населенных пунктов
			Земли коллективных садов
			Земли запаса
			Земли с/х назначения, находящиеся в аренде (пау)
			Земли сельскохозяйственного назначения, находящиеся в собственности хозяйства
			Земли сельскохозяйственного назначения, покрытые лесом
			Земли крестьянских хозяйства
			Земли Гослесфонда
			Земли транспорта
			Земли обороны и безопасности
			Земли специального назначения (скотомогильник, полигон ТБО)

ФУНКЦИОНАЛЬНЫЕ ЗОНЫ ЗА ГРАНИЦАМИ НАСЕЛЕННОГО ПУНКТА

сущ.	планир.		
			Зона кедровника
			Аэропорт
			Песчаный карьер
			Карьер по добыче глины для производства кирпича
			Карьер по добыче щебня
			Производственная зона
			Кладбище традиционного захоронения
			Кладбище, расположенное за территорией Корниловского сельского поселения
			Карьер
			Месторождения золота, перспективные к разработке
			Зона объектов по обслуживанию автотранспорта
			Зона перспективного развития объектов по обслуживанию автотранспорта, логистических центров (1 этап строительства)
			Зона перспективного развития объектов по обслуживанию автотранспорта, логистических центров (2 этап строительства)
			Зона перспективного развития объектов по обслуживанию автотранспорта, логистических центров (3 этап строительства)
			Зона перспективного развития объектов по обслуживанию автотранспорта (1 этап) расположенная за пределами границ Корниловского сельского поселения

ФУНКЦИОНАЛЬНЫЕ ЗОНЫ В ГРАНИЦАХ НАСЕЛЕННОГО ПУНКТА

сущ.	планир.	на дальнейшую перспективу	
			Зона застройки индивидуальными жилыми домами
			Зона застройки жилыми домами малой этажности (2-3 этажа)
			Зона застройки домами средней этажности (5-7этажей)
			Зона многофункциональной общественно - деловой застройки
			Зона размещения объектов образования
			Зона размещения объектов культурного назначения
			Зона размещения промышленных сельскохозяйственных предприятий и производственных объектов IV-V классов санитарной опасности
			Зона коммунально - складских предприятий и объектов
			Зона инженерной инфраструктуры
			Зона размещения объектов инженерной инфраструктуры
			Зона общественных рекреационных территорий парков, скверов
			Зона спортивных комплексов и сооружений
			Зона кладбищ

ОБЪЕКТЫ ТРАНСПОРТНОЙ ИНФРАСТРУКТУРЫ

сущ.	планир.		
			Скоростная дорога регионального значения Р-400 или 69 К-1 С возможным переобом в дорогу федерального значения
			Скоростная дорога регионального значения (Большое транспортное кольцо)
			Дорога общего типа регионального значения
			Скоростная дорога местного значения
			Дорога общего типа местного значения
			Мостовое сооружение
			Автомобильная развязка в 1 уровне
			Автомобильная развязка в 2х уровнях
			Автомобильная развязка в 1 уровне в границах населенного пункта

УСЛОВНЫЕ ОБОЗНАЧЕНИЯ ОКС.

сущ.	планир.		
			ОКС здравоохранения
			ОКС учебно-образовательного назначения
			ОКС культурно-досугового назначения
			ОКС спортивного назначения
			ОКС специального назначения
			ОКС сельскохозяйственного назначения
			ОКС производственного и коммунально-складского назначения
			Остановка общественного транспорта
			Станция технического обслуживания
			Транспортно-логистический центр регионального значения
			Автозаправочная станция (АЗС)
			Вертолетная площадка

ВОЗДУШНЫЙ ТРАНСПОРТ

сущ.	планир.		
			Аэропорт
			Взлетно-посадочная полоса
			Маяк
			15 км зона аэропорта

ЖЕЛЕЗНОДОРОЖНЫЙ ТРАНСПОРТ

сущ.	планир.		
			Железная дорога магистральная электрифицированная (планируемая)
			Внутристанционный соединительный и подвездной пути (планируемая)
			Станция железнодорожная
			Железнодорожный переезд
			Железнодорожный тоннель

ИНЖЕНЕРНЫЕ СЕТИ

сущ.	планир.		
			Существующий магистральный газопровод высокого давления
			Существующий распределительный газопровод с давлением в атм.
			ЛЭП 220КВ
			ЛЭП 35КВ, 10КВ
			Водоснабжение
			Горячее водоснабжение
			ЛЭП 4 КВ
			Канализация
			Газоснабжение
			Котельная
			Газораспределительная станция (ГРС)
			Скважина артезианской воды
			Водонапорная башня
			Очистные сооружения
			Электрическая подстанция
			Газораспределительный шкаф (ГРПШ)
			Водозабор
			Станция водоподготовки

САНИТАРНО-ЗАЩИТНЫЕ ЗОНЫ:

			Санитарно-защитные зоны
			Транспортный коридор

ГИДРОГРАФИЯ

			Реки
			Ручьи
			Озера, водохранилища

