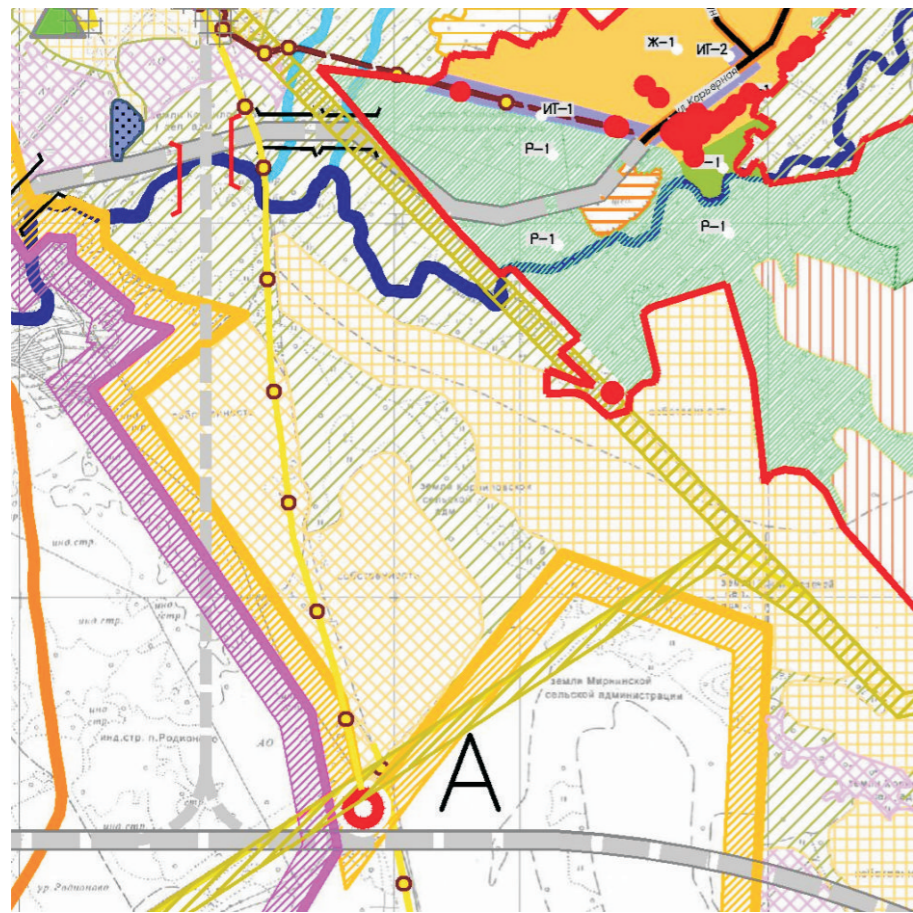
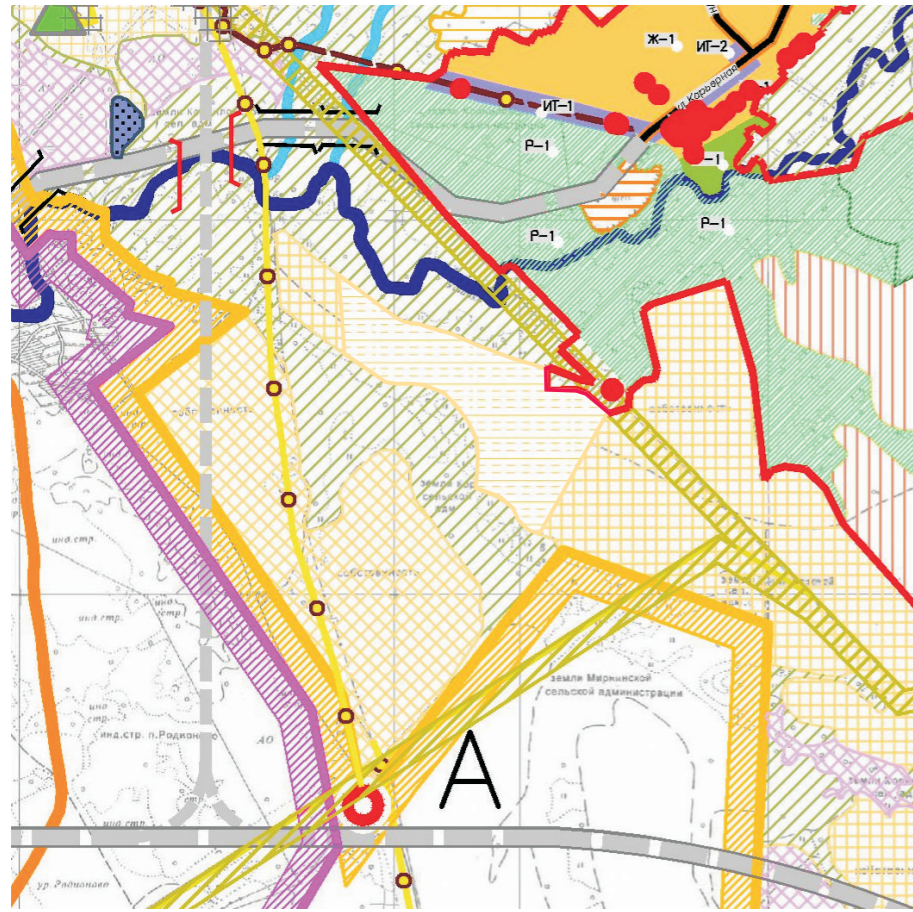


ПРОЕКТ ИЗМЕНЕНИЙ В ГЕНЕРАЛЬНЫЙ ПЛАН МУНИЦИПАЛЬНОГО ОБРАЗОВАНИЯ «КОРНИЛОВСКОЕ СЕЛЬСКОЕ ПОСЕЛЕНИЕ»

КАРТА ФУНКЦИОНАЛЬНЫХ ЗОН
(ФРАГМЕНТ УТВЕРЖДЕННОГО ГЕНЕРАЛЬНОГО ПЛАНА)



ПРОЕКТ ИЗМЕНЕНИЙ В ГЕНЕРАЛЬНЫЙ ПЛАН
КАРТА ФУНКЦИОНАЛЬНЫХ ЗОН



УСЛОВНЫЕ ОБОЗНАЧЕНИЯ

ГРАНИЦЫ:	
сущ.	МО "Город Томск"
сущ.	Сельского поселения
сущ.	Населенного пункта
НАЗВАНИЯ:	
КОРНИЛОВО	Административный центр сельского поселения
ЛЯЗГИНО	Населенный пункт
КАТЕГОРИИ ЗЕМЕЛЬ:	
сущ.	Земли населенных пунктов
сущ.	Земли коллективных садов
сущ.	Земли запаса
сущ.	Земли с/х назначения, находящиеся в аренде (пау)
сущ.	Земли сельскохозяйственного назначения, находящиеся в собственности хозяйства
сущ.	Земли сельскохозяйственного назначения, покрытые лесом
сущ.	Земли крестьянских хозяйств
сущ.	Земли Гослесфонда
сущ.	Земли транспорта
сущ.	Земли обороны и безопасности
сущ.	Земли специального назначения (скотомошник, полигон ТБО)

ФУНКЦИОНАЛЬНЫЕ ЗОНЫ ЗА ГРАНИЦАМИ НАСЕЛЕННОГО ПУНКТА

сущ.	Зона кедровника
сущ.	Аэропорт
сущ.	Песчаный карьер
сущ.	Карьер по добыче глины для производства кирпича
сущ.	Карьер по добыче щебня
сущ.	Производственная зона
сущ.	Кладбище традиционного захоронения
сущ.	Кладбище расположенное за территорией Корниловского сельского поселения
сущ.	Карьер
сущ.	Месторождения золота, перспективные к разработке
сущ.	Зона объектов по обслуживанию автотранспорта
сущ.	Зона перспективного развития объектов по обслуживанию автотранспорта, логистических центров (1 этап строительства)
сущ.	Зона перспективного развития объектов по обслуживанию автотранспорта, логистических центров (2 этап строительства)
сущ.	Зона перспективного развития объектов по обслуживанию автотранспорта, логистических центров (3 этап строительства)
сущ.	Зона перспективного развития объектов по обслуживанию автотранспорта (1 этап) расположенная за пределами граница Корниловского сельского поселения

ФУНКЦИОНАЛЬНЫЕ ЗОНЫ В ГРАНИЦАХ НАСЕЛЕННОГО ПУНКТА

сущ.	планир.	на дальнейшую перспективу	описание
Ж-1	Ж-1	Ж-1	Зона застройки индивидуальными жилыми домами
Ж-2	Ж-2	Ж-2	Зона застройки жилыми домами малой этажности (2-3 этажа)
Ж-3	Ж-3	Ж-3	Зона застройки домами средней этажности (5-7этажей)
О-1	О-1	О-1	Зона многофункциональной общественно - деловой застройки
О-2	О-2	О-2	Зона размещения объектов образования
О-3	О-3	О-3	Зона размещения объектов культурного назначения
П-1	П-1	П-1	Зона размещения промышленных сельскохозяйственных предприятий и производственных объектов IV-V классов санитарной опасности
ИГ-1	ИГ-1	ИГ-1	Зона коммунально - складских предприятий и объектов
ИГ-2	ИГ-2	ИГ-2	Зона инженерной инфраструктура
ИГ-3	ИГ-3	ИГ-3	Зона размещения объектов инженерной инфраструктура
Р-1	Р-1	Р-1	Зона общественных рекреационных территорий парков, скверов
Р-2	Р-2	Р-2	Зона спортивных комплексов и сооружений
К-1	К-1	К-1	Зона кладбищ

ОБЪЕКТЫ ТРАНСПОРТНОЙ ИНФРАСТРУКТУРЫ

АВТОМОБИЛЬНЫЙ ТРАНСПОРТ

сущ.	Скоростная дорога регионального значения Р-400 или 69 К-1 с возможным переоборудованием в дорогу федерального значения
сущ.	Скоростная дорога регионального значения (Большое транспортное кольцо)
сущ.	Дорога обычного типа регионального значения
сущ.	Скоростная дорога местного значения
сущ.	Дорога обычного типа местного значения
сущ.	Мостовое сооружение
сущ.	Автомобильная развязка в 1 уровне
сущ.	Автомобильная развязка в 2х уровнях
сущ.	Автомобильная развязка в 1 уровне в границах населенного пункта

ВОЗДУШНЫЙ ТРАНСПОРТ

сущ.	Аэропорт
сущ.	Взлетно-посадочная полоса

ЖЕЛЕЗНОДОРОЖНЫЙ ТРАНСПОРТ

сущ.	Железная дорога магистральная электрифицированная (планируемая)
сущ.	Внутристанционный соединительный и подъездный пути (планируемая)
сущ.	Станция железнодорожная
сущ.	Железнодорожный переезд
сущ.	Железнодорожный тоннель

ИНЖЕНЕРНЫЕ СЕТИ

сущ.	Существующий магистральный газопровод высокого давления
сущ.	Существующий распределительный газопровод с давлением в атм.
сущ.	ЛЭП 220КВ
сущ.	Газораспределительная станция (ГРС)

ГИДРОГРАФИЯ

сущ.	Реки
сущ.	Ручьи
сущ.	Озера, водохранилища

