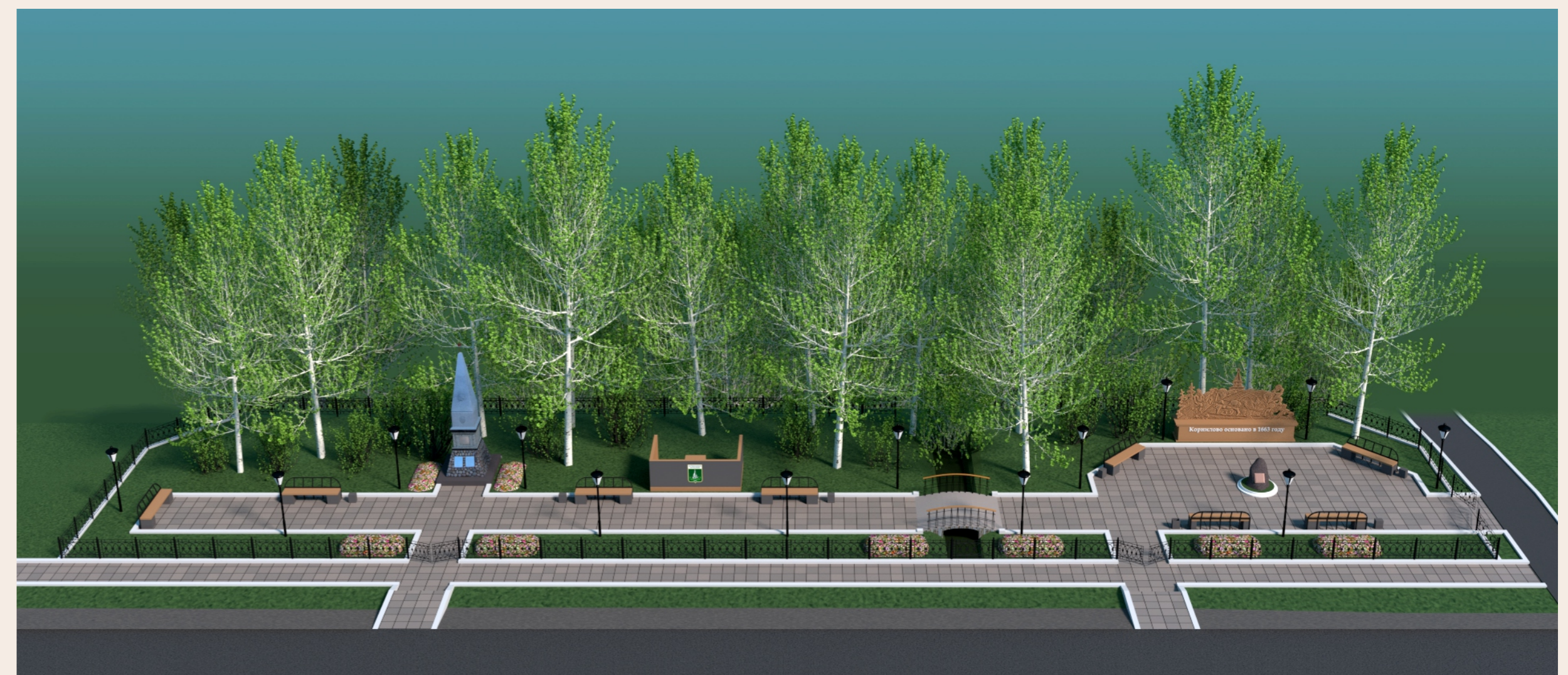
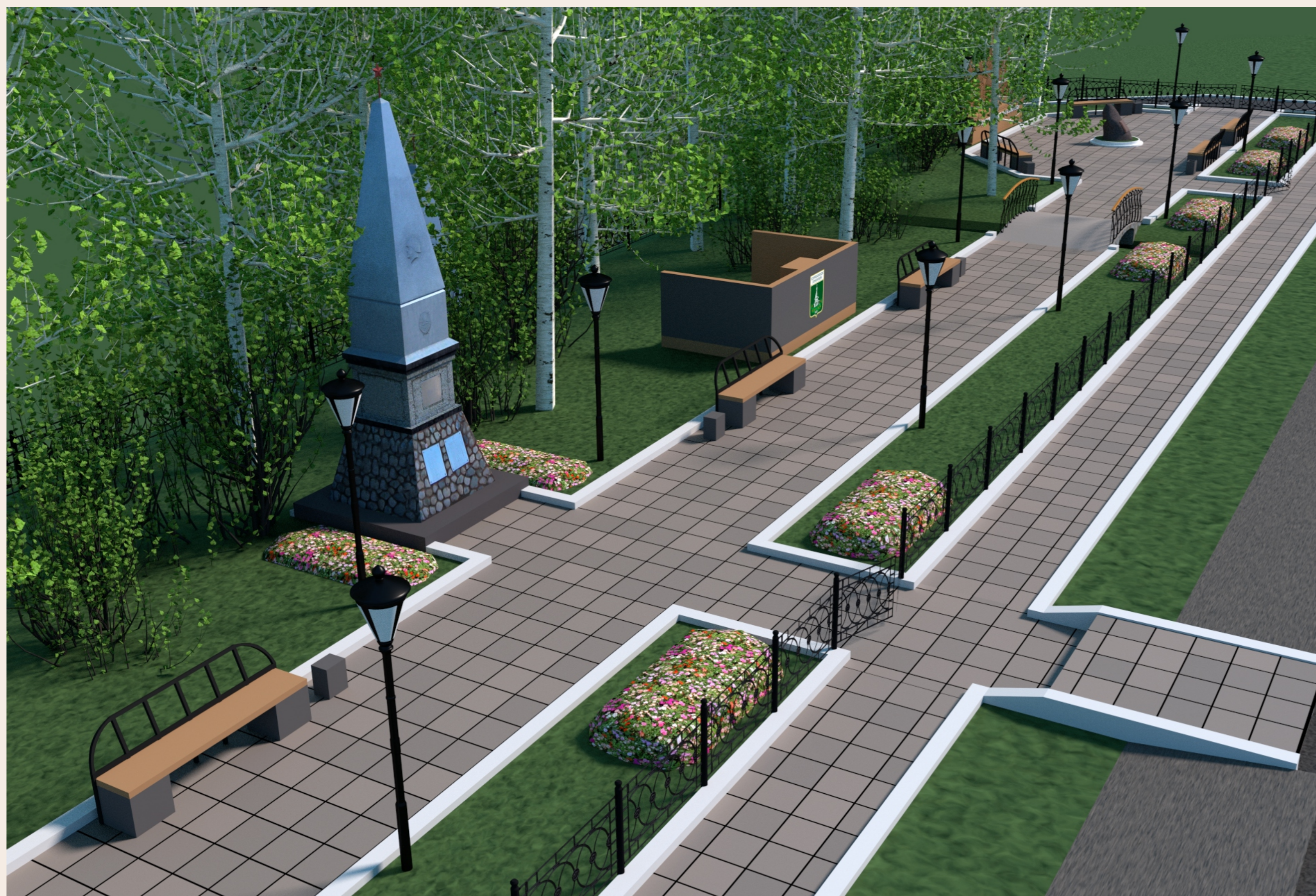
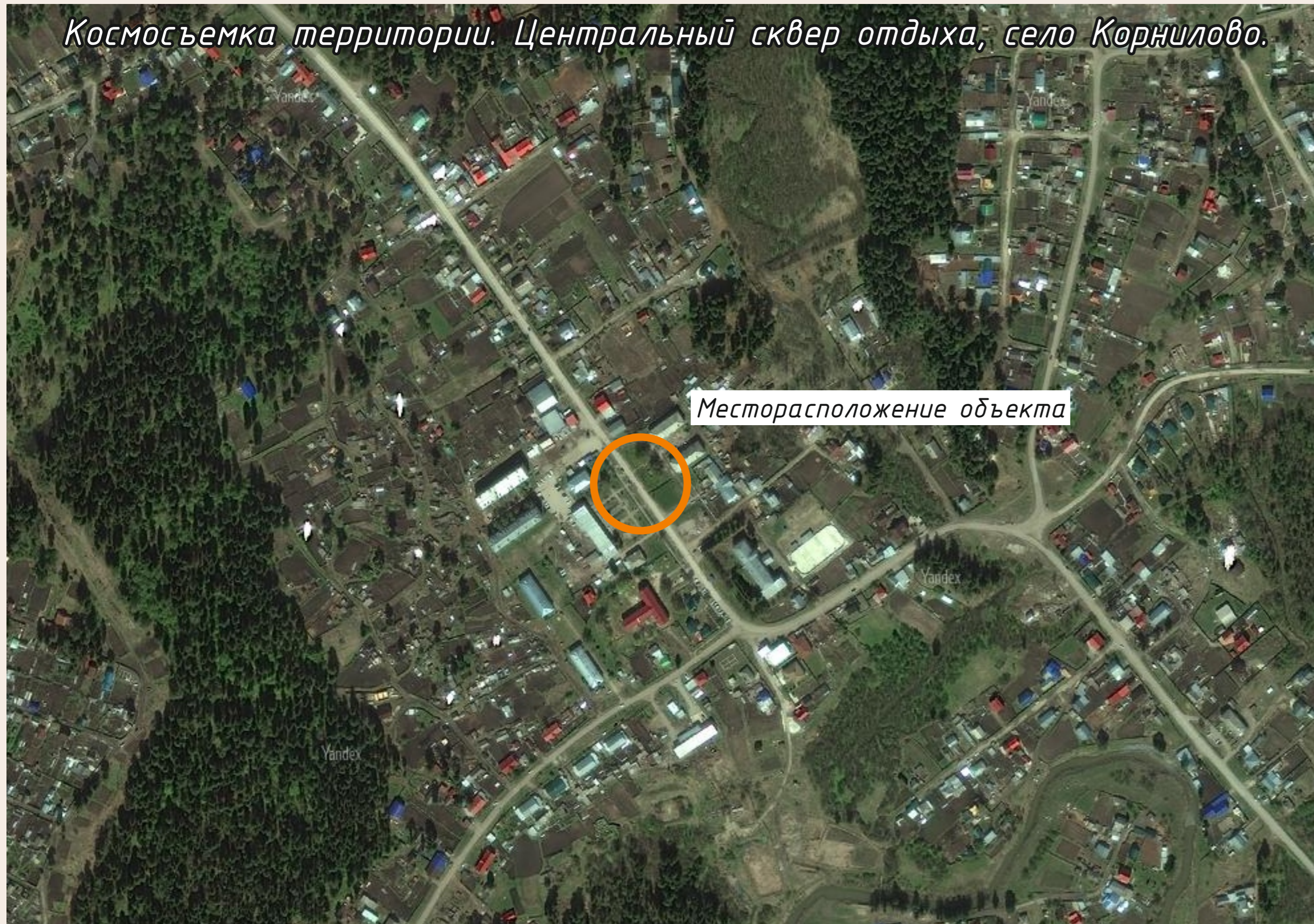
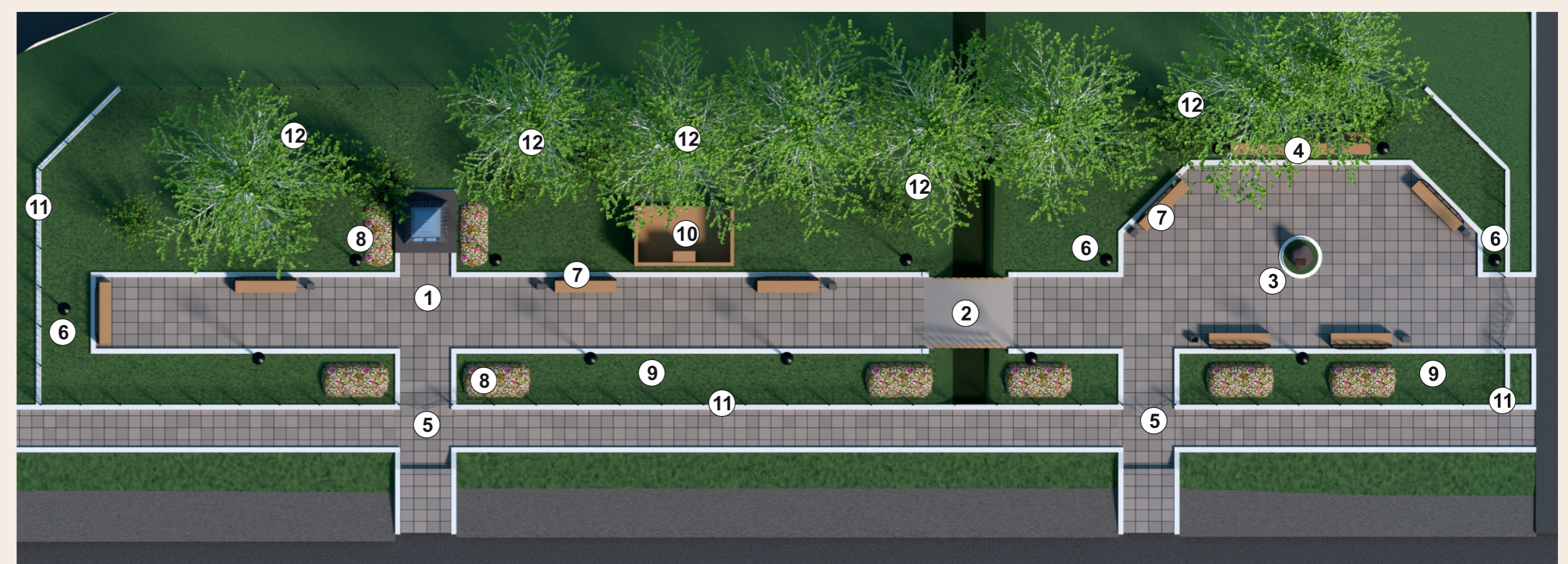
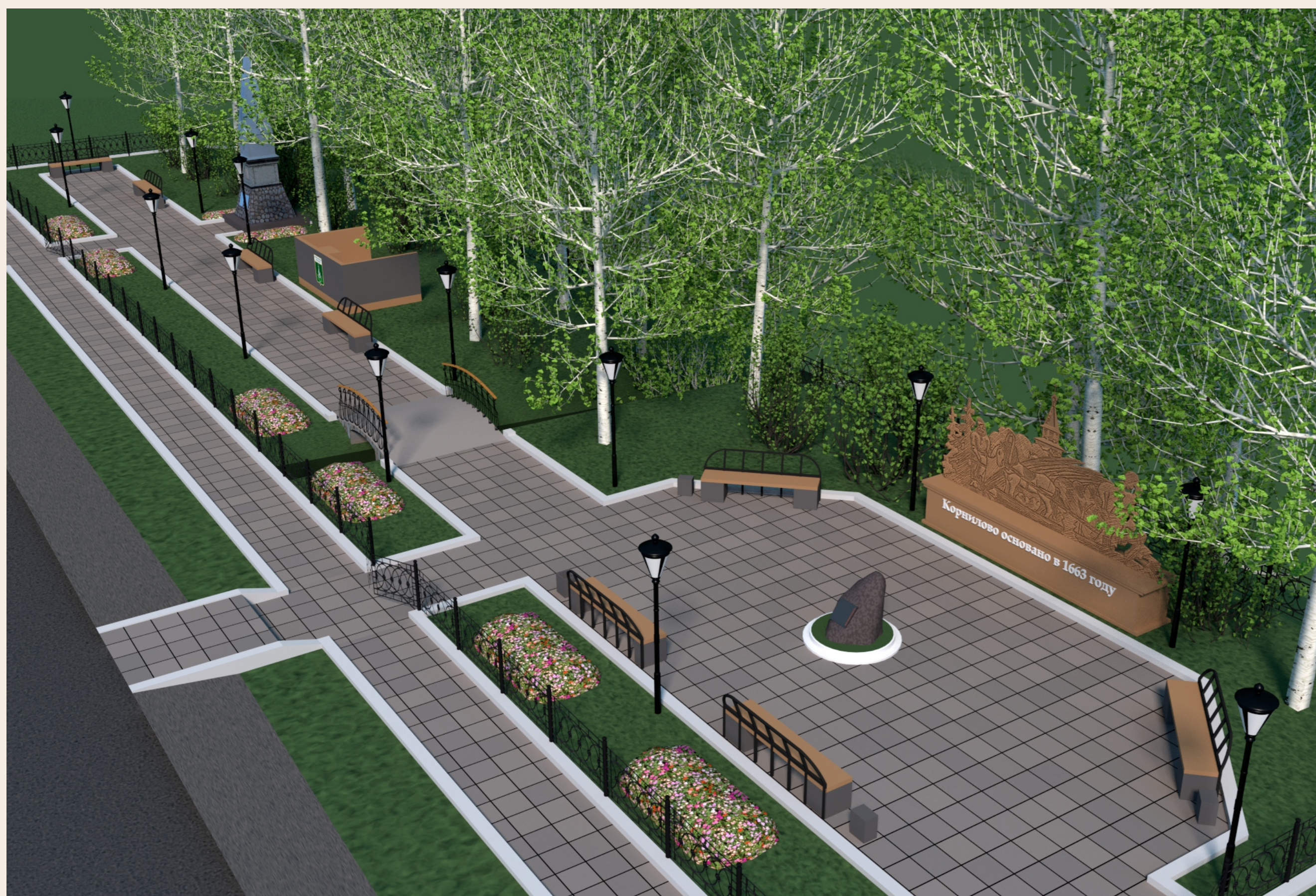


ДИЗАЙН-ПРОЕКТ БЛАГОУСТРОЙСТВА НАИБОЛЕЕ ПОСЕЩАЕМОЙ ТЕРРИТОРИИ ОБЩЕГО ПОЛЬЗОВАНИЯ ТОМСКОГО РАЙОНА ПО АДРЕСУ: ЦЕНТРАЛЬНЫЙ СКВЕР ОТДЫХА, СЕЛО КОРНИЛОВО



Дизайн-проект благоустройства центрального сквера отдыха крайне необходим, так как незавершённость парковой территории с одной стороны центральной улицы села требует презентабельного вида с другой стороны. Для жителей и гостей нашего поселения историческая направленность данного объекта в несколько раз повысит качество жизни и положительно повлияет на воспитание подрастающего поколения. Создание данной среды так же позволит представителям старшего поколения проводить на этих площадках досуговые мероприятия, исторические встречи, дни памяти и т.д.



Условные обозначения плана

1. Аллея перед мемориальным памятником воинам-освободителям; 2. Мостик соединяющий мемориальную аллею и культурно-досуговую площадку; 3. Камень с памятной надписью в основании села, расположенный в завершении аллеи, имеющий площадку для обозрения; 4. Монументальное деревянное панно с образом основателя села – казака Корнилова, завершающее композицию сквера; 5. Тротуарная плитка; 6. Фонари; 7. Скамейки, урны; 8. Цветники; 9. Газон; 10. Трибуна; 11. Ограждение; 12. Озеленение (деревья, кустарники)